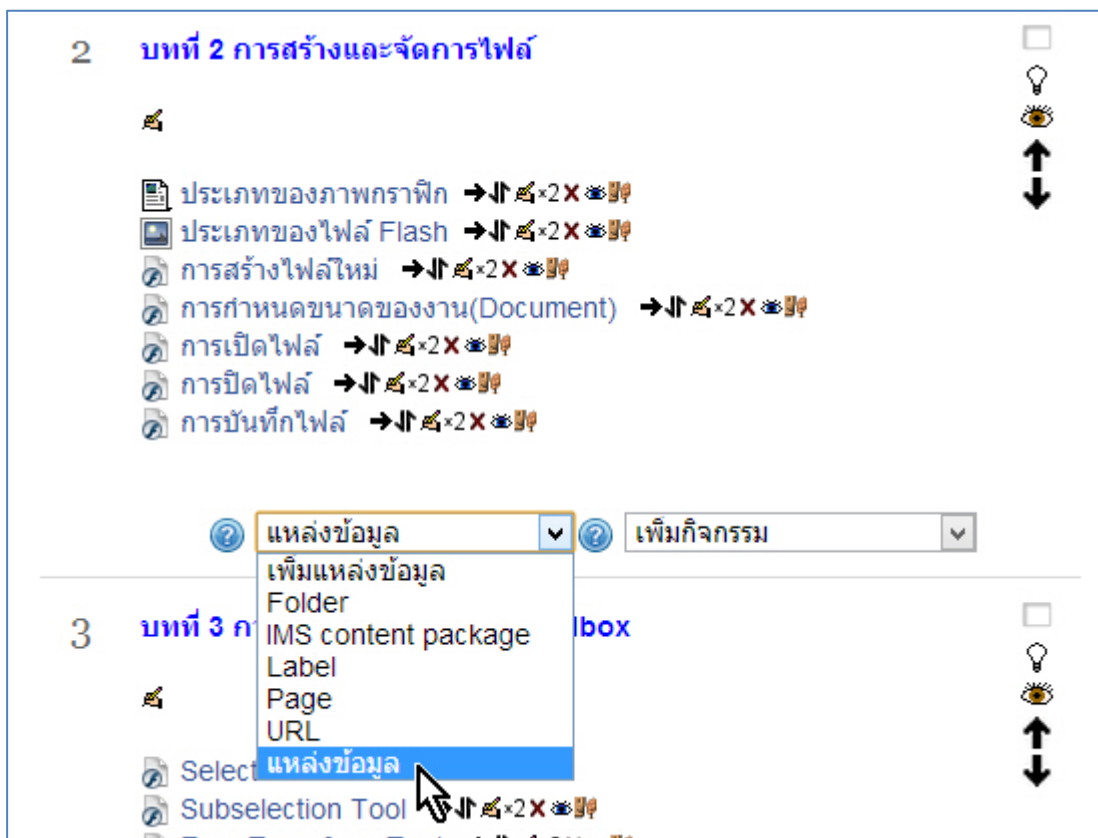


การเพิ่มแหล่งข้อมูลแบบไฟล์

เป็นการเพิ่มแหล่งข้อมูลแบบไฟล์ โดยสามารถเลือกไฟล์ที่ต้องการ เช่น ไฟล์รูปภาพ ไฟล์ VDO ไฟล์เอกสาร หรือ ไฟล์ภาพเคลื่อนไหว เพื่อ Upload เข้าไปที่บทเรียน E-learning ซึ่งมีวิธีการดังนี้

1. เข้าไปที่รายวิชาที่ต้องการเพิ่มแหล่งข้อมูลแบบไฟล์
2. คลิกที่ช่องเพิ่มแหล่งข้อมูล แล้วเลือก "แหล่งข้อมูล"



3. จะแสดงหน้าต่างเพื่อให้ใส่ข้อมูลต่างๆ จากนั้นให้พิมพ์ชื่อหัวข้อ แล้วพิมพ์ข้อความในช่อง Description

เพิ่ม แหล่งข้อมูล ลงใน หัวข้อ 2

หัวข้อ

ชื่อ*

Description*

เลือกตัวอักษร ขนาดตัวอักษร ย่อหน้า

B *I* U ABC x₂ x₃ [List Icons] [Link Icon] [Image Icon] [Table Icon] [Code Icon]

พาท: p

Display
description on
course page

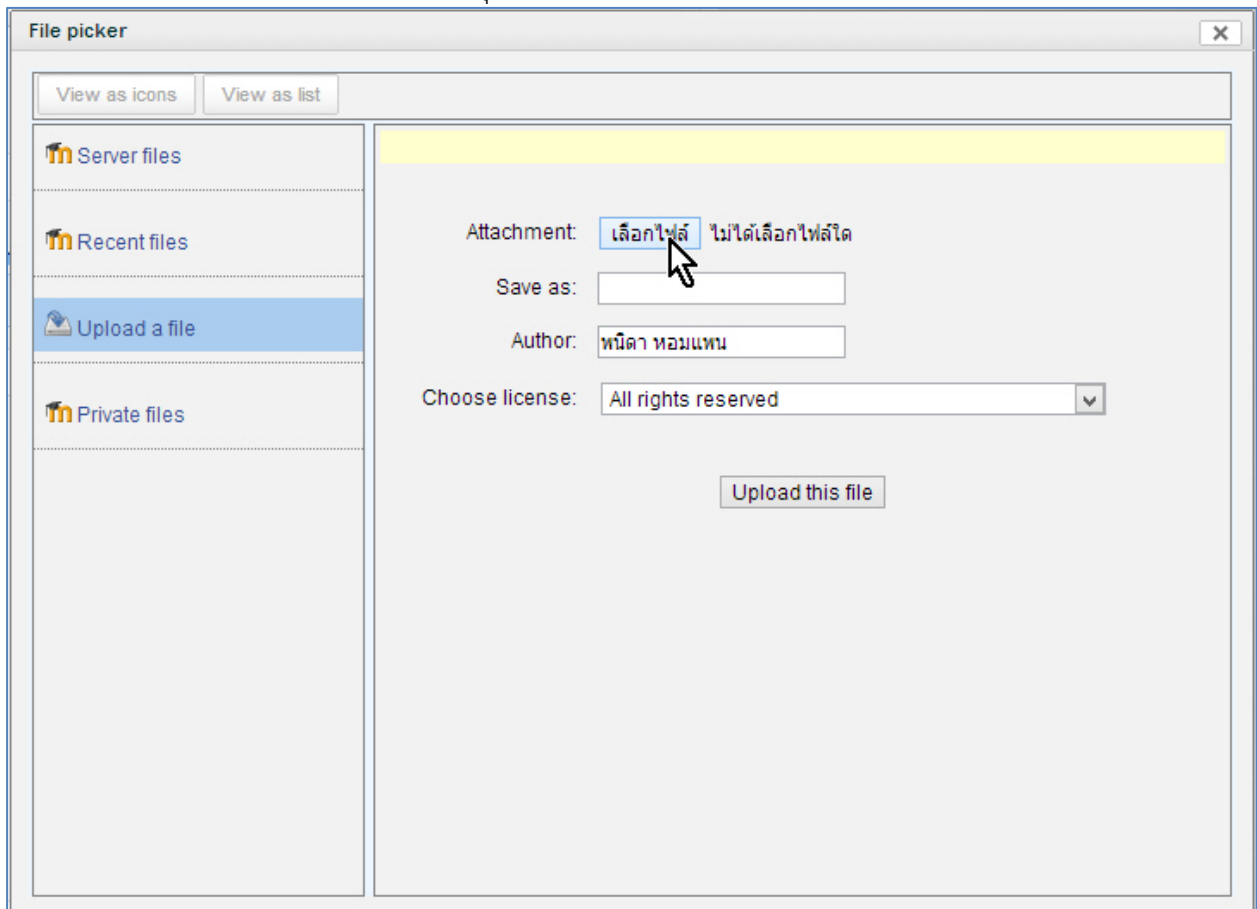
4. คลิกที่ปุ่ม Add...

Content

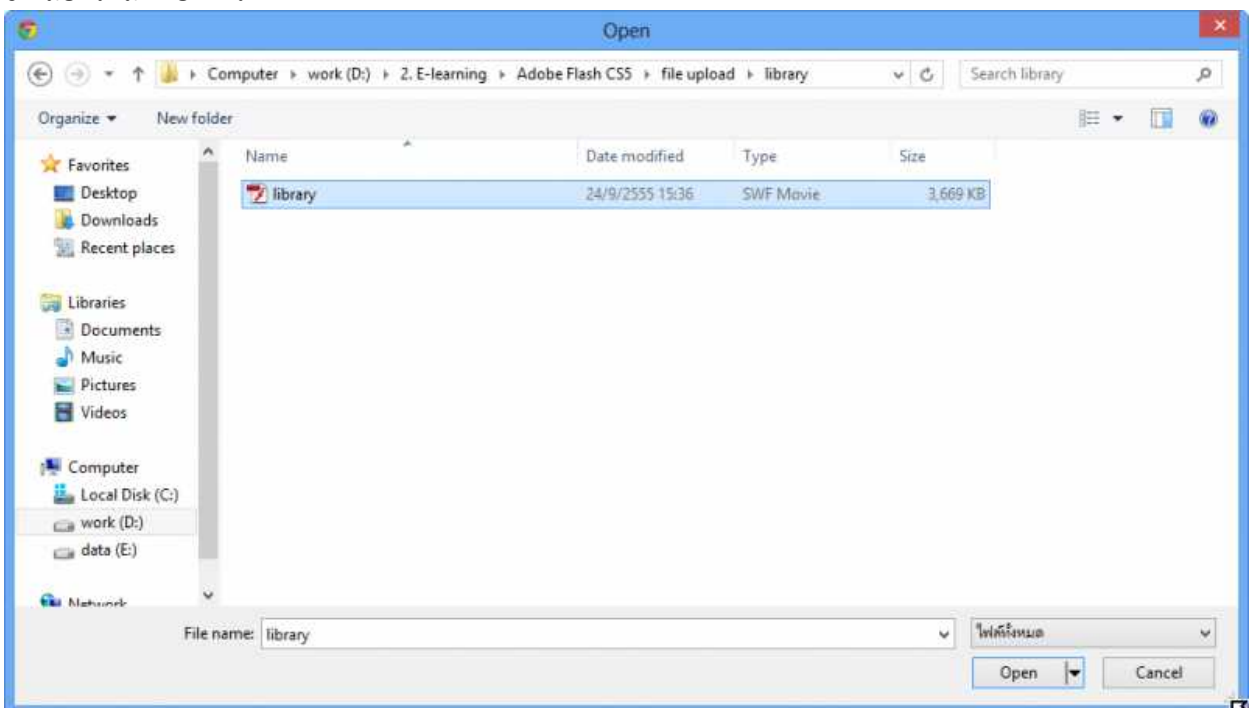
Select files สร้างแฟ้ม Maximum size for new files: 100เมกะไบต์

No files attached

5. จากนั้นจะแสดงหน้าต่างขึ้นมา ให้คลิกที่ปุ่ม "เลือกไฟล์"



6. เลือกไฟล์ที่ต้องการ



7. คลิกที่ปุ่ม Save and return to course จะได้แหล่งข้อมูลแบบไฟล์เพิ่มขึ้นมา

การตั้งค่าโมดูลปกติ

มองเห็นได้

ID number

คุณต้องกรอกข้อมูลในช่องที่ขึ้น *