

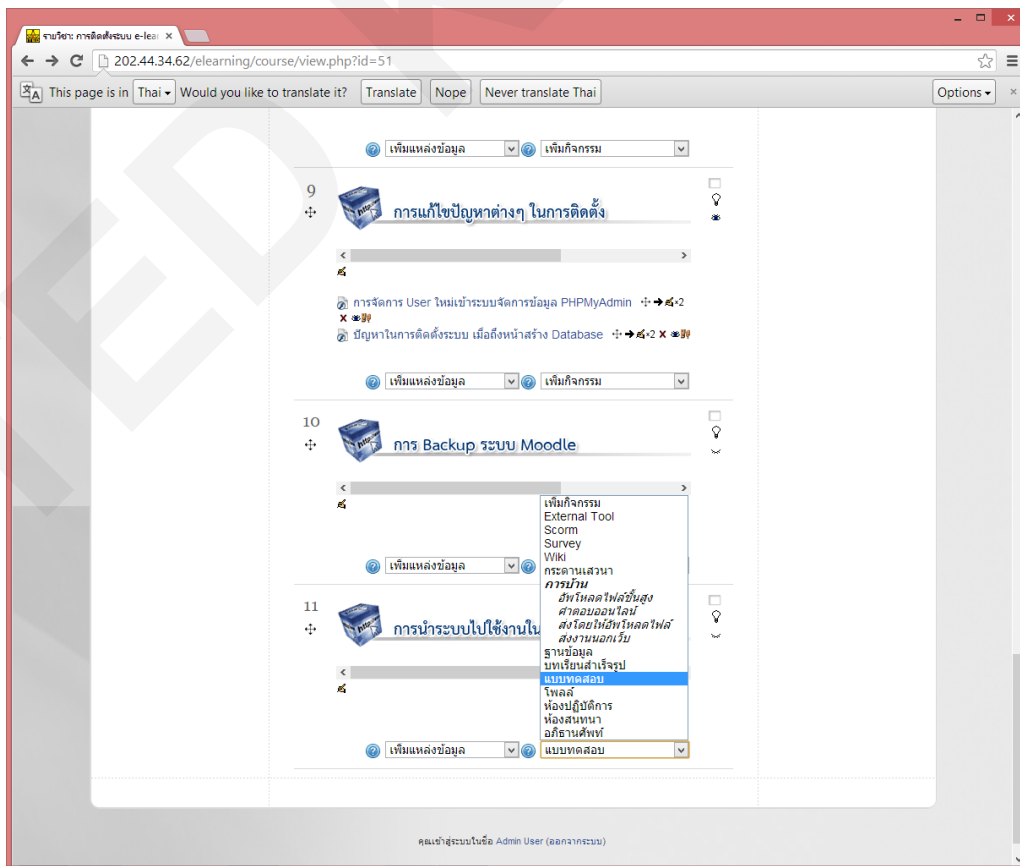
กิจกรรมการเพิ่มแบบทดสอบแบบจับคู่

ขั้นตอนการเพิ่มแบบทดสอบแบบจับคู่มีดังนี้

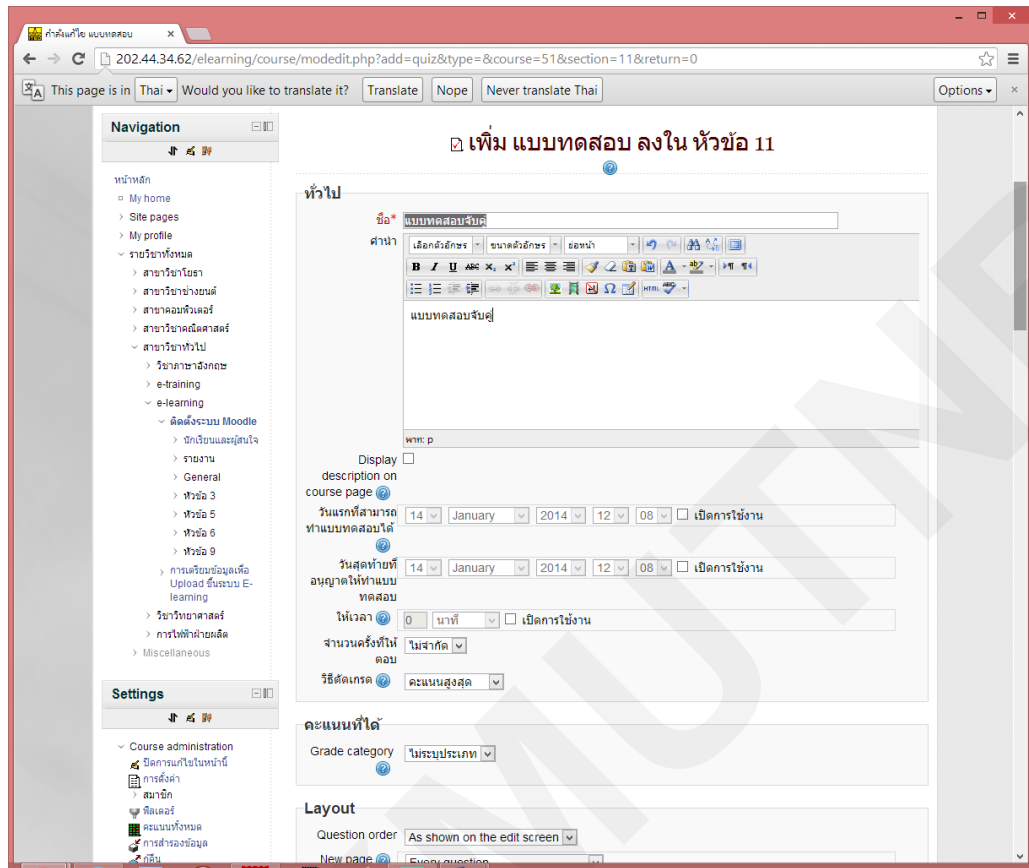
1. เข้าหน้ารายวิชาที่ต้องการ จากนั้นกดปุ่ม เริ่มการแก้ไขในหน้านี้เพื่อเพิ่มรายการแบบทดสอบเข้าในรายวิชา



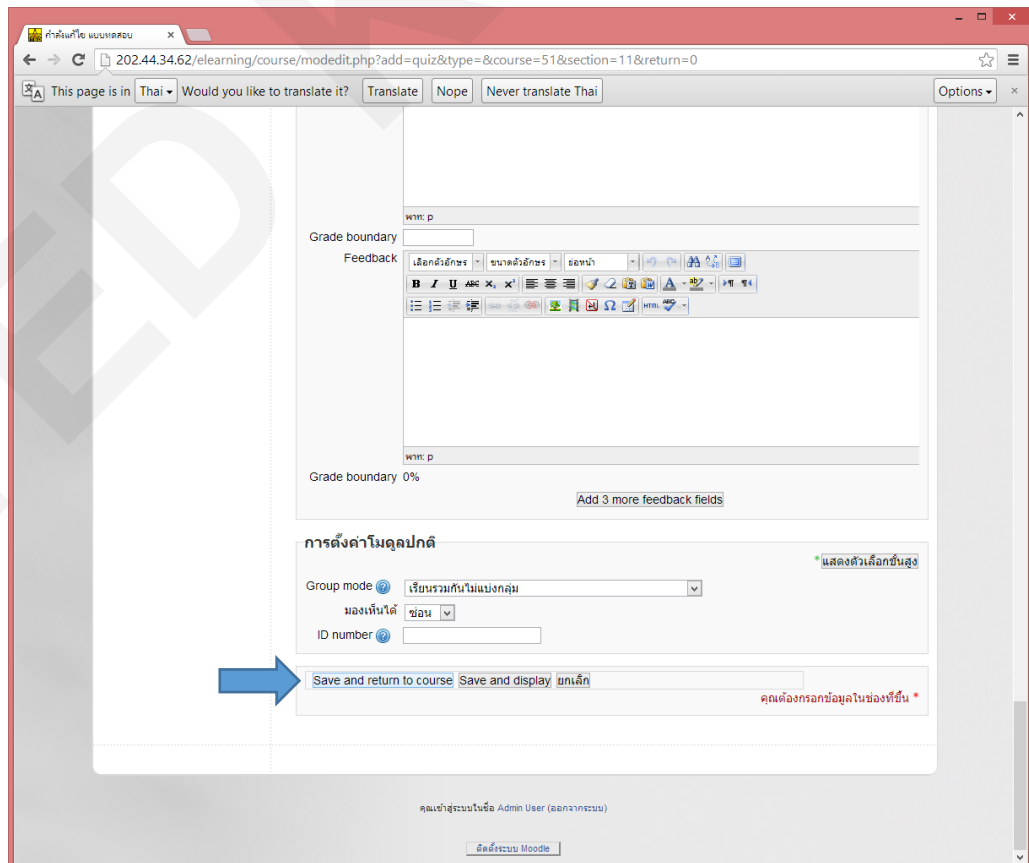
2. จากนั้นเลือกรายการ เพิ่มกิจกรรม แบบทดสอบ



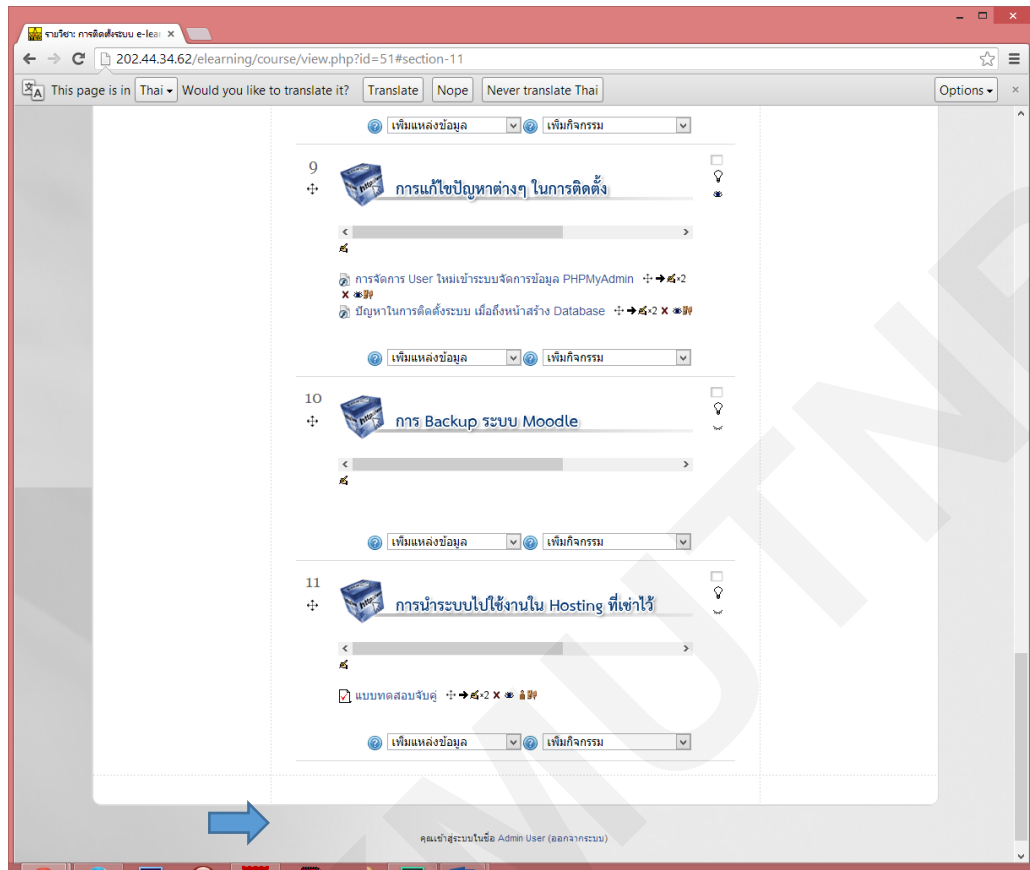
3. ระบบจะเปิดหน้า เพิ่ม แบบทดสอบ ให้ใส่ชื่อ และรายละเอียดตามต้องการ



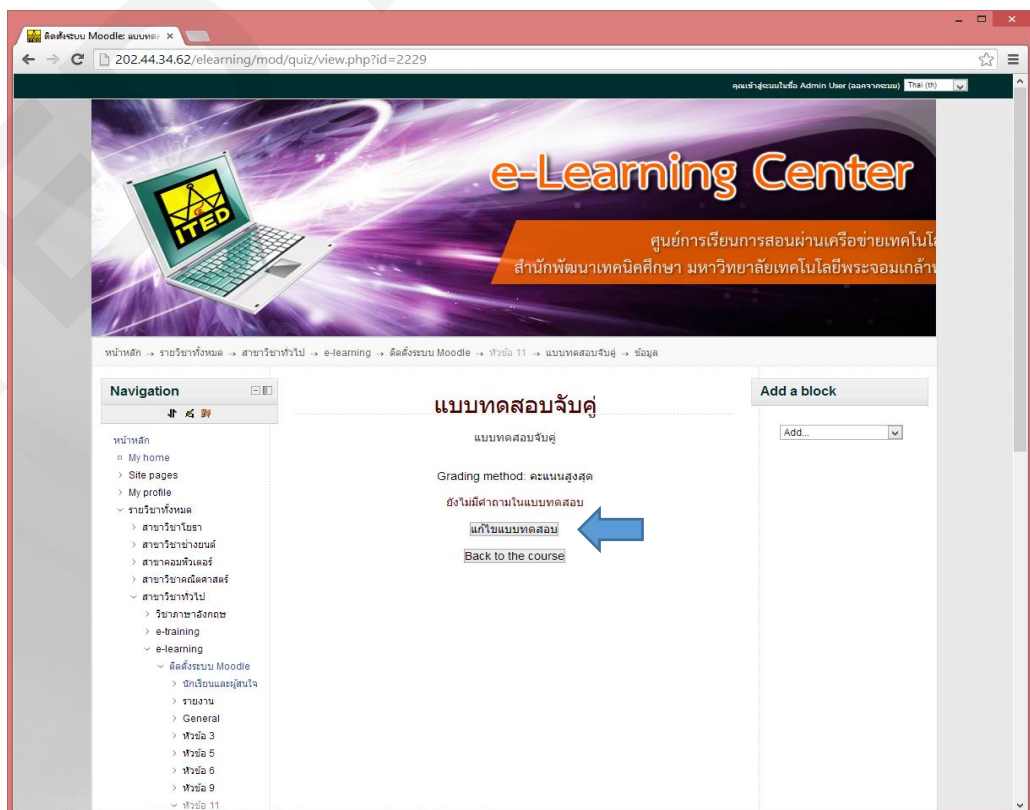
4. เมื่อใส่รายละเอียดครบหรือเสร็จสิ้นให้เลื่อนลงมาด้านล่าง และคลิกปุ่ม Save and return to course



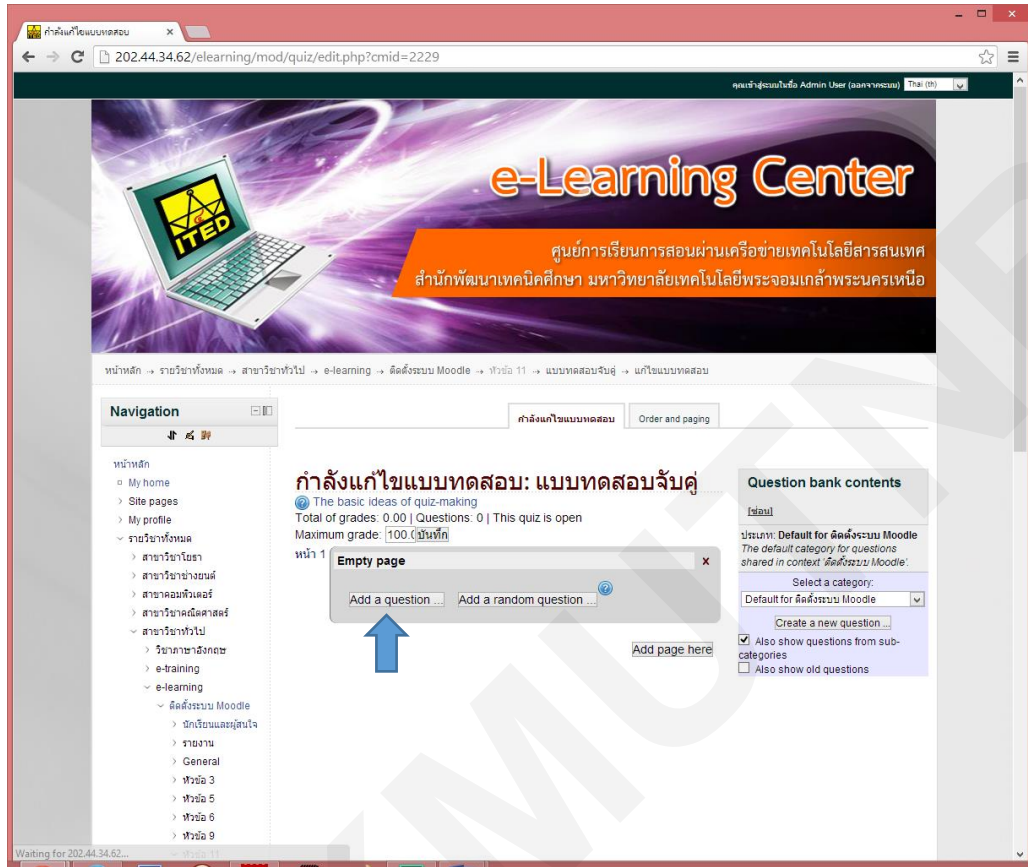
5. เมื่อเสร็จระบบจะแสดงหน้า แบบทดสอบที่เราสร้างไว้



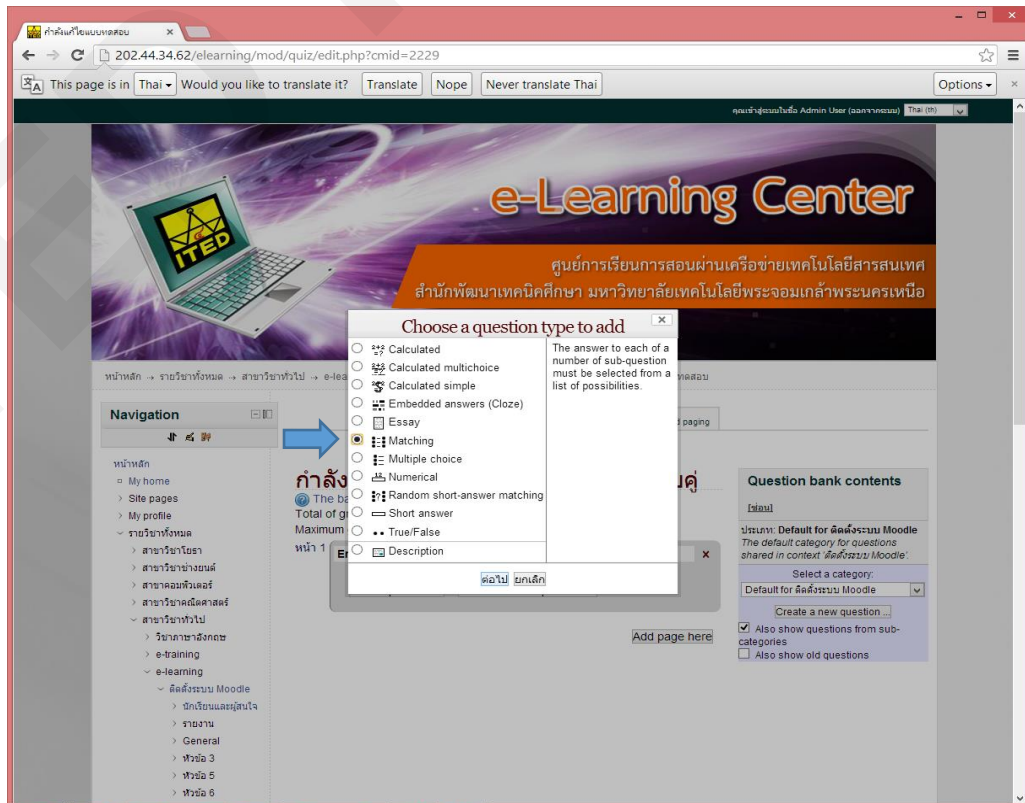
6. จากนั้นคลิกเลือกรายการแบบทดสอบที่เราสร้างไว้ จะเข้าหน้าแบบทดสอบที่สร้างไว้ และเลือกคลิกปุ่มแก้ไขแบบทดสอบ เพื่อแก้ไขหรือเพิ่มข้อสอบ



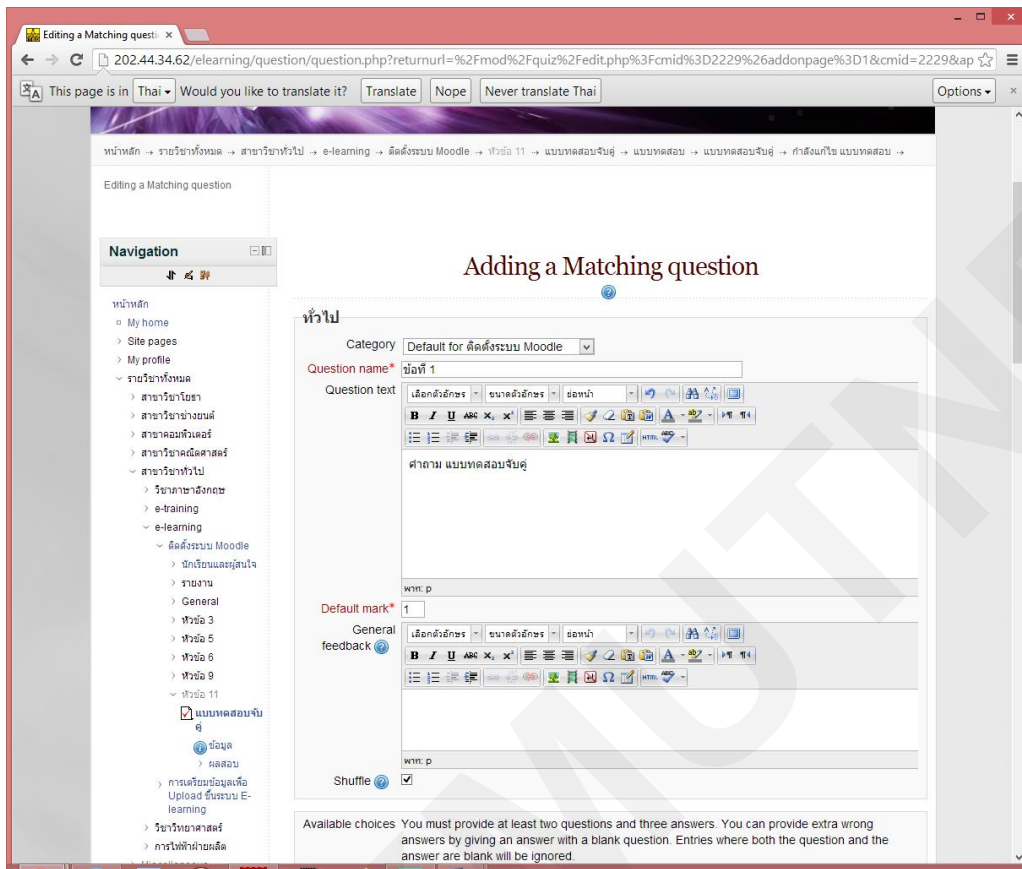
7. ระบบแสดงหน้าแก้ไขแบบทดสอบ แบบจับคู่ ให้คลิกปุ่ม Add a question



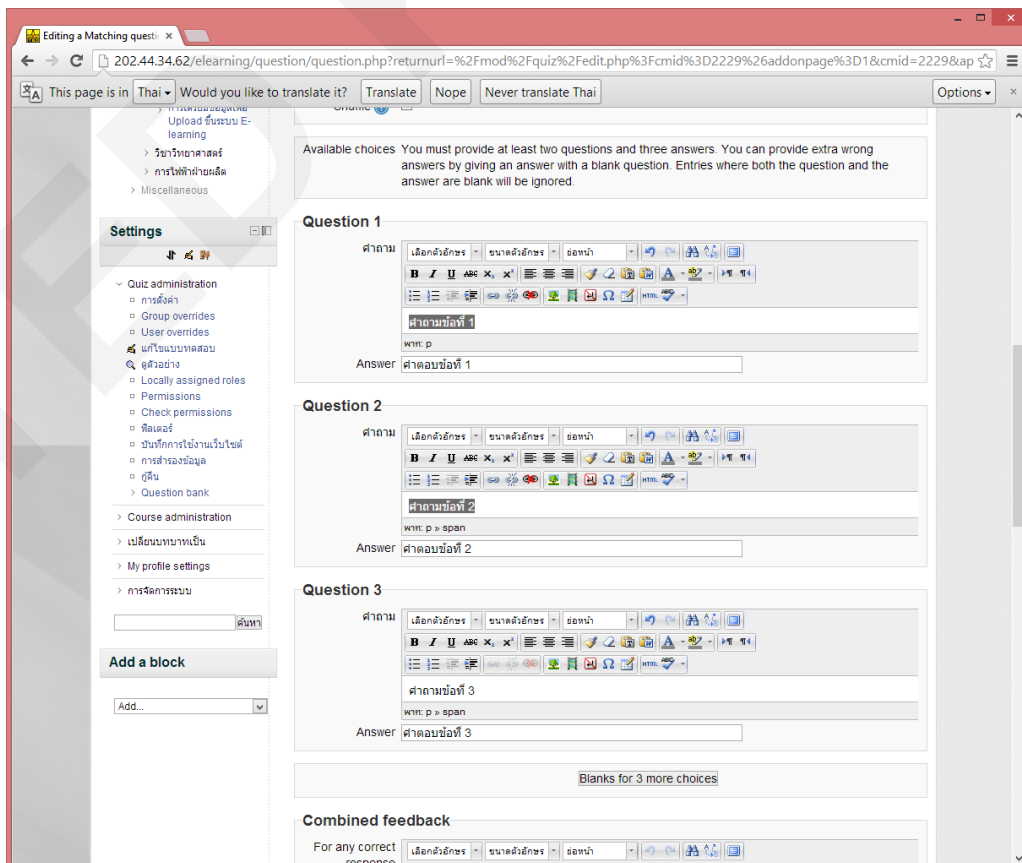
8. เมื่อคลิกเลือกปุ่ม Add a question ระบบแสดงหน้าต่างให้เลือกชุดแบบทดสอบที่ต้องการ ให้เลือก Matching และคลิกปุ่ม ต่อไป



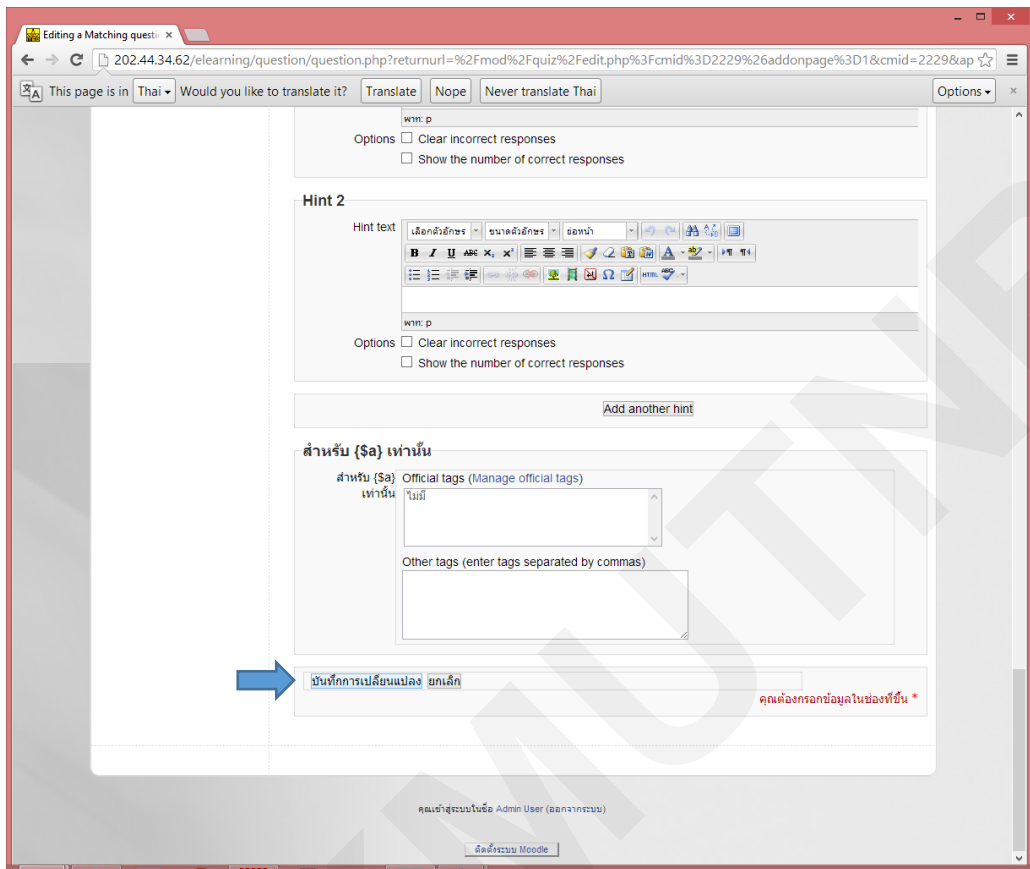
9. จะได้หน้าต่าง Adding a Matching question แล้วตั้งคำถามที่ต้องการ



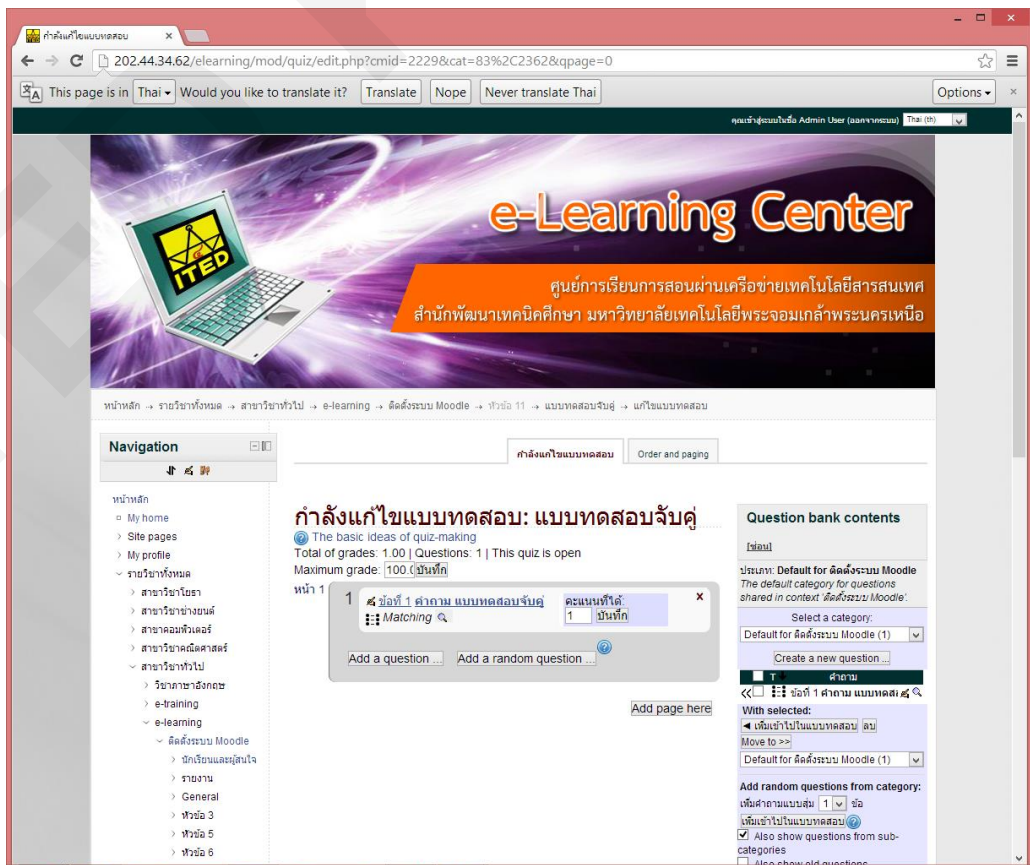
10. เลื่อนหน้าต่างลงมา แล้วเพิ่มคำถามและคำตอบ สำหรับจับคู่



11. เลื่อนหน้าต่างลงมาด้านล่างและทำการบันทึกการเปลี่ยนแปลง



12. ระบบแสดงรายการแบบทดสอบจับคู่ที่เพิ่มเสร็จเรียบร้อยแล้ว



13. ตัวอย่างแบบทดสอบจับคู่ที่เสร็จเรียบร้อยแล้ว

The screenshot displays a web browser window titled "Preview question: ข้อที่ 1 - Google Chrome". The address bar shows the URL: 202.44.34.62/elearning/question/preview.php?id=371&cmid=2229&behaviour=deferredfeedback&maxmark=1.000000&correctness=0&marks=1&marl. The browser interface includes a translation bar for Thai and a user profile for "Admin User (ออกจากระบบ)".

The main content area features a banner for the "e-Learning Center" with the text: "ศูนย์การเรียนการสอนผ่านเครือข่ายเทคโนโลยีสารสนเทศ สำนักพัฒนาเทคนิคศึกษา มหาวิทยาลัยเทคโนโลยีพระจอมเกล้าพระนครเหนือ". Below the banner, the question is titled "Question 1" and "คำถาม แบบทดสอบจับคู่". It is marked as "Not yet answered" and "Marked out of 1.00".

The question content consists of three items to be matched:

- คำถามข้อที่ 1
- คำถามข้อที่ 3
- คำถามข้อที่ 2

The answer options are displayed in a dropdown menu:

- คำตอบข้อที่ 2
- คำตอบข้อที่ 3
- คำตอบข้อที่ 1

At the bottom, the interface shows the feedback behavior: "behaviour being used: Deferred feedback" and navigation links: "Start again", "Fill in correct responses", "Submit and finish", and "Close preview".