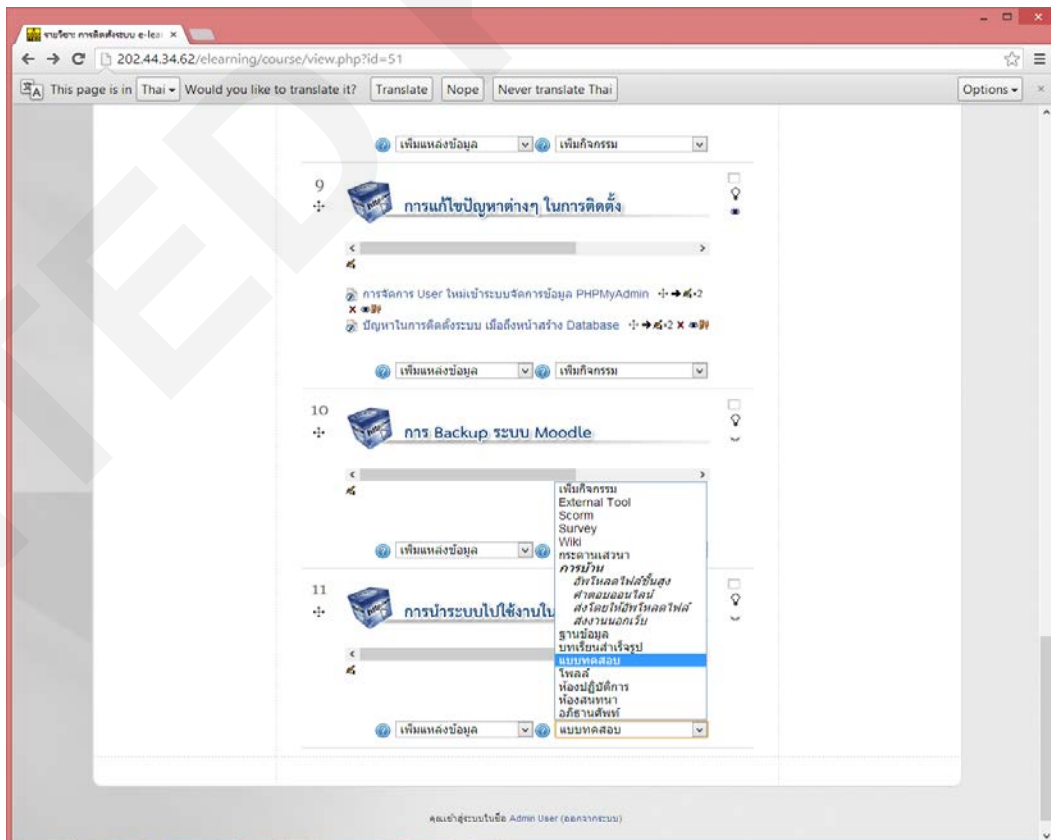


กิจกรรมการเพิ่มแบบทดสอบแบบเรียงความ

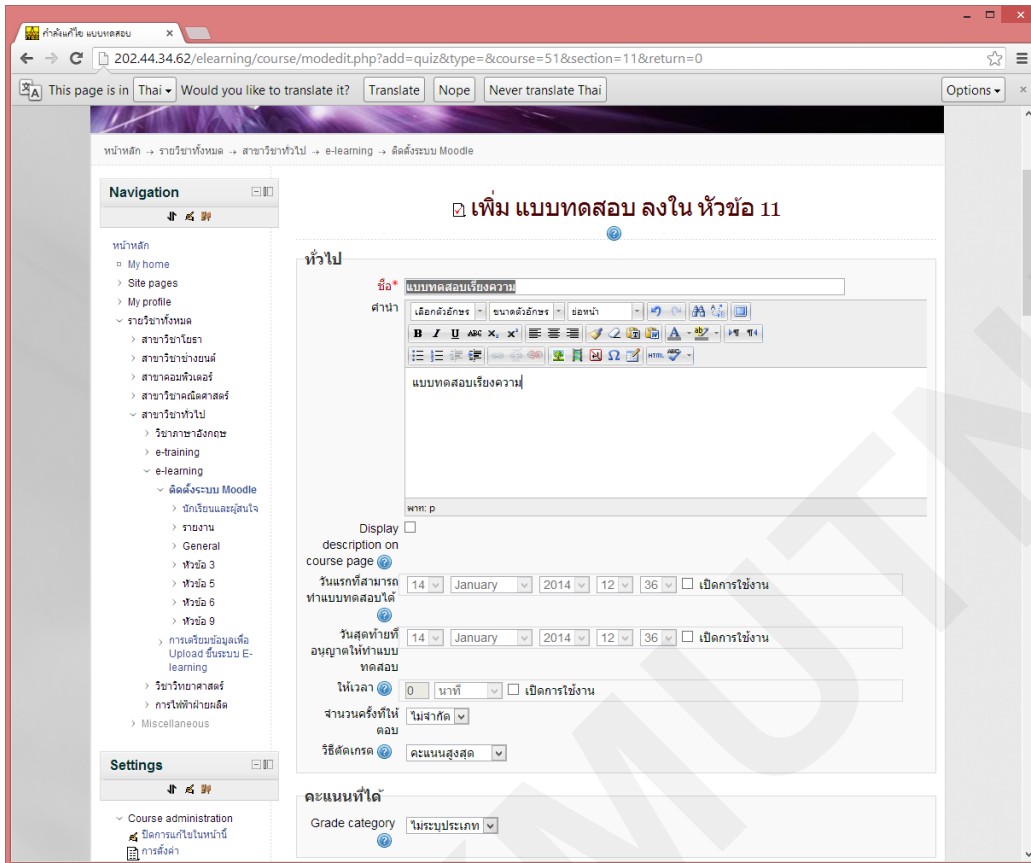
1. เข้าหน้ารายวิชาที่ต้องการ จากนั้นกดปุ่ม เริ่มการแก้ไขในหน้านี้เพื่อเพิ่มรายการแบบทดสอบไว้ในรายวิชา



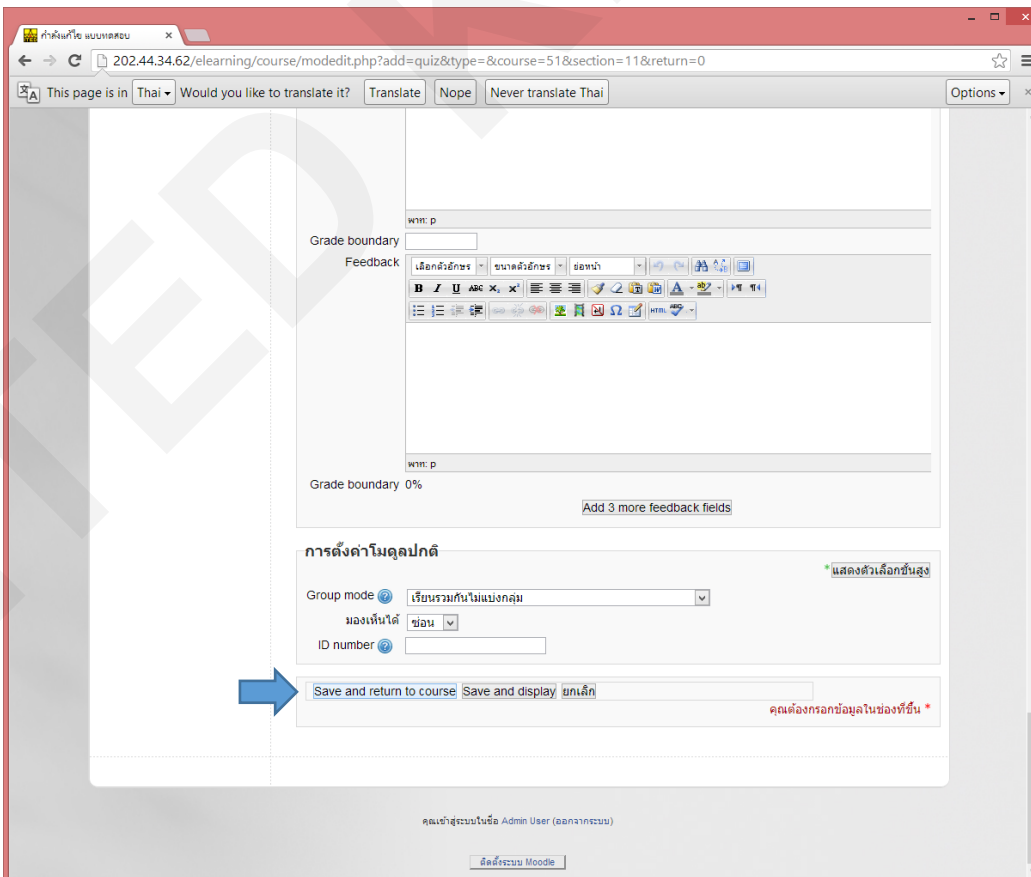
2. จากนั้นเลือกรายการ เพิ่มกิจกรรม แบบทดสอบ



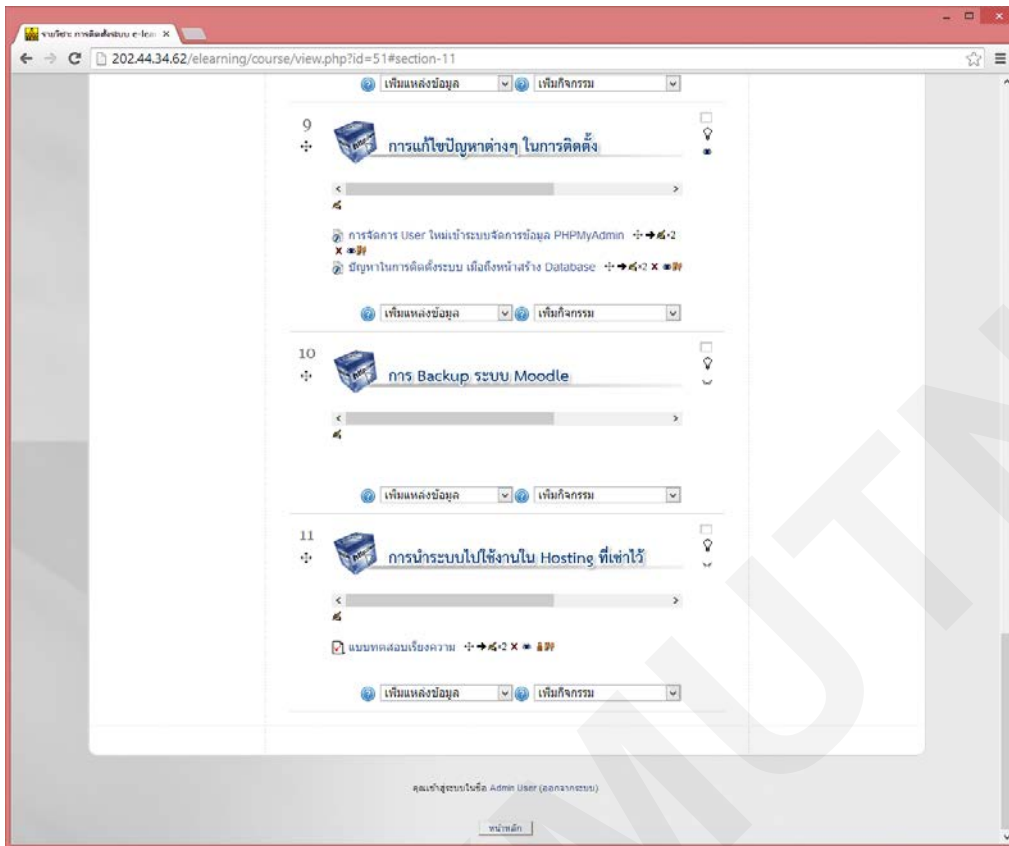
3. ระบบจะเปิดหน้า เพิ่ม แบบทดสอบ ให้ใส่ชื่อ และรายละเอียดตามต้องการ



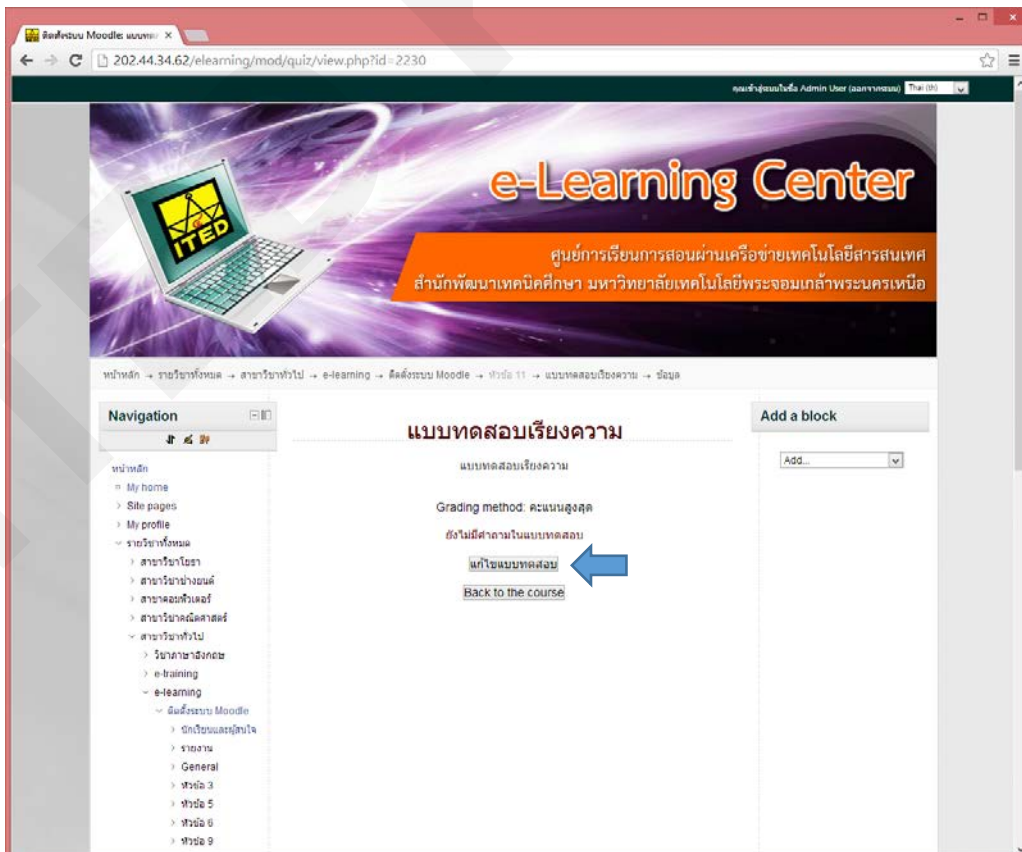
4. เมื่อใส่รายละเอียดครบหรือเสร็จสิ้นให้เลื่อนลงมาด้านล่าง และคลิกปุ่ม Save and return to course



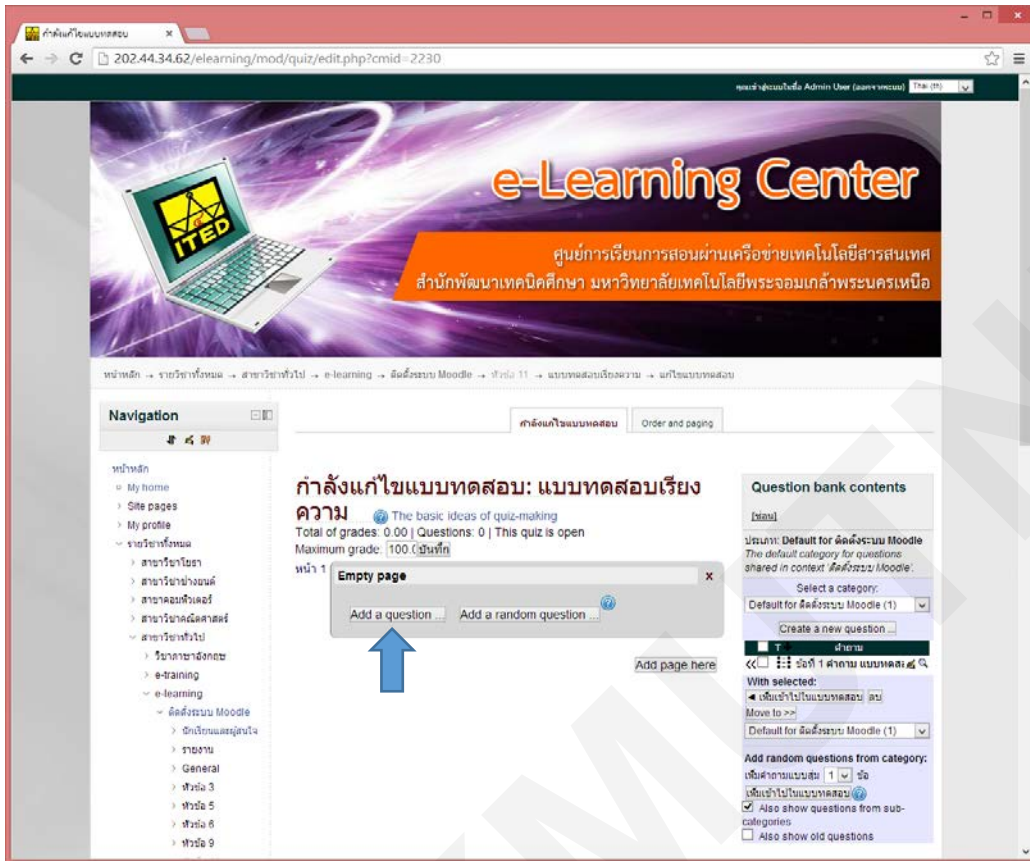
5. เมื่อเสร็จระบบจะแสดงหน้า แบบทดสอบที่เราสร้างไว้



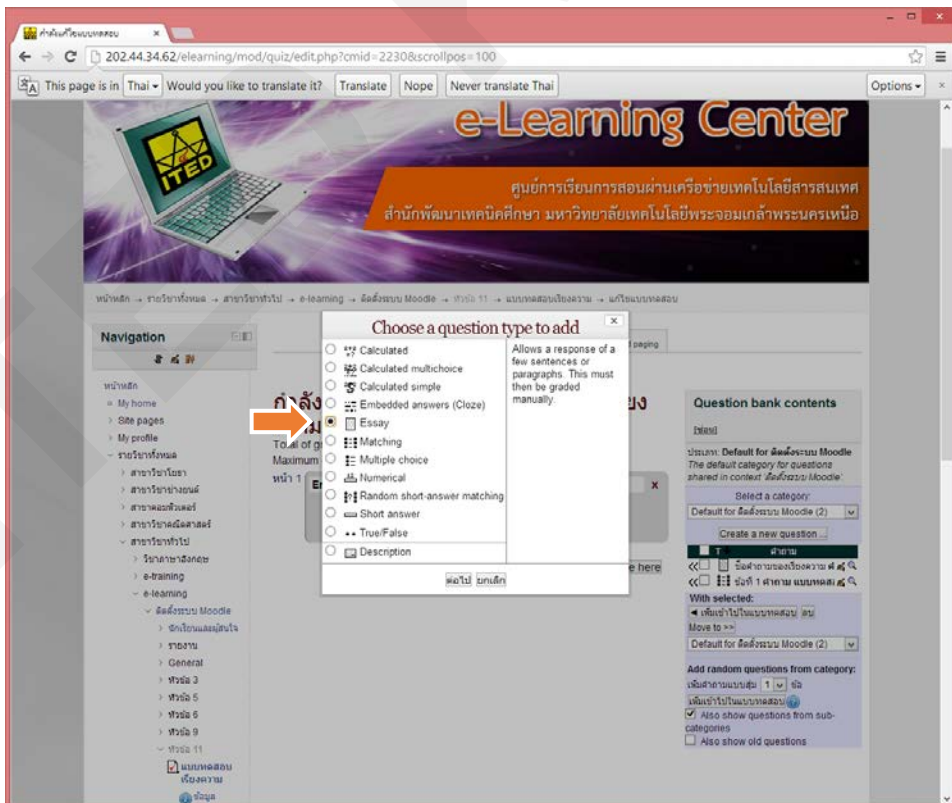
6. จากนั้นคลิกเลือกรายการแบบทดสอบที่เราสร้างไว้ จะเข้าหน้าแบบทดสอบที่สร้างไว้ และเลือกคลิกปุ่มแก้ไขแบบทดสอบ เพื่อแก้ไขหรือเพิ่มข้อสอบ



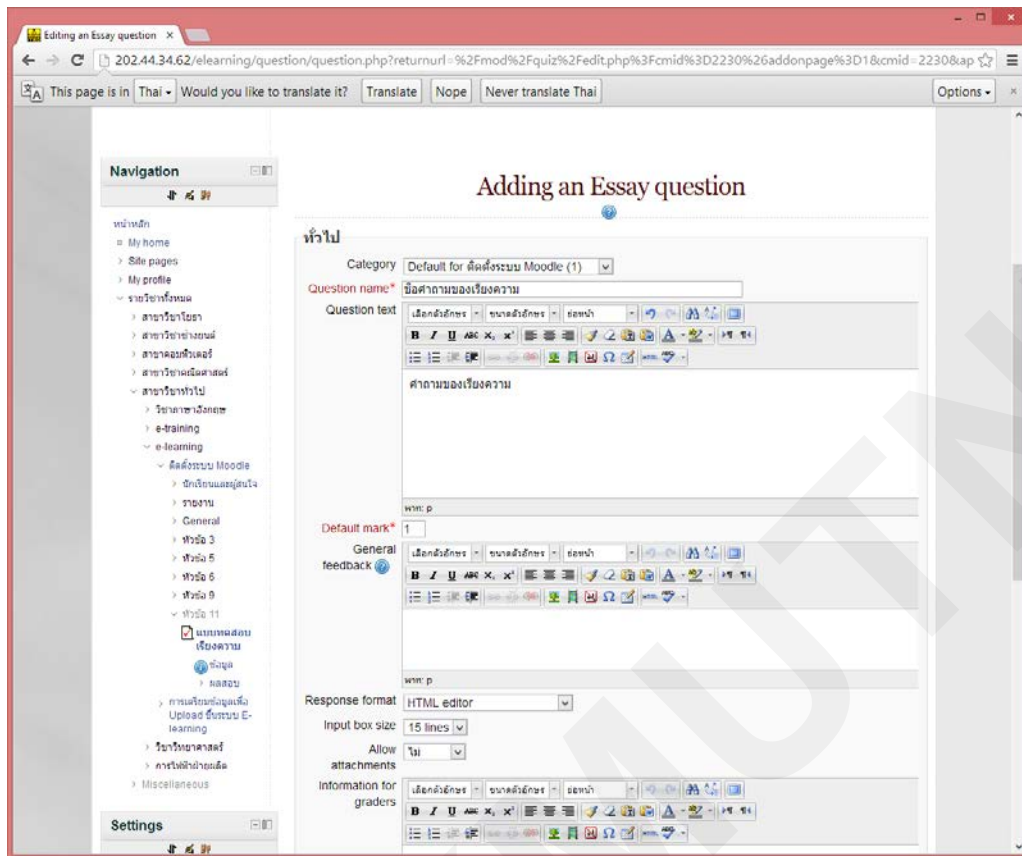
7. ระบบแสดงหน้าแก้ไขแบบทดสอบ แบบเรียงความ ให้คลิกปุ่ม Add a question



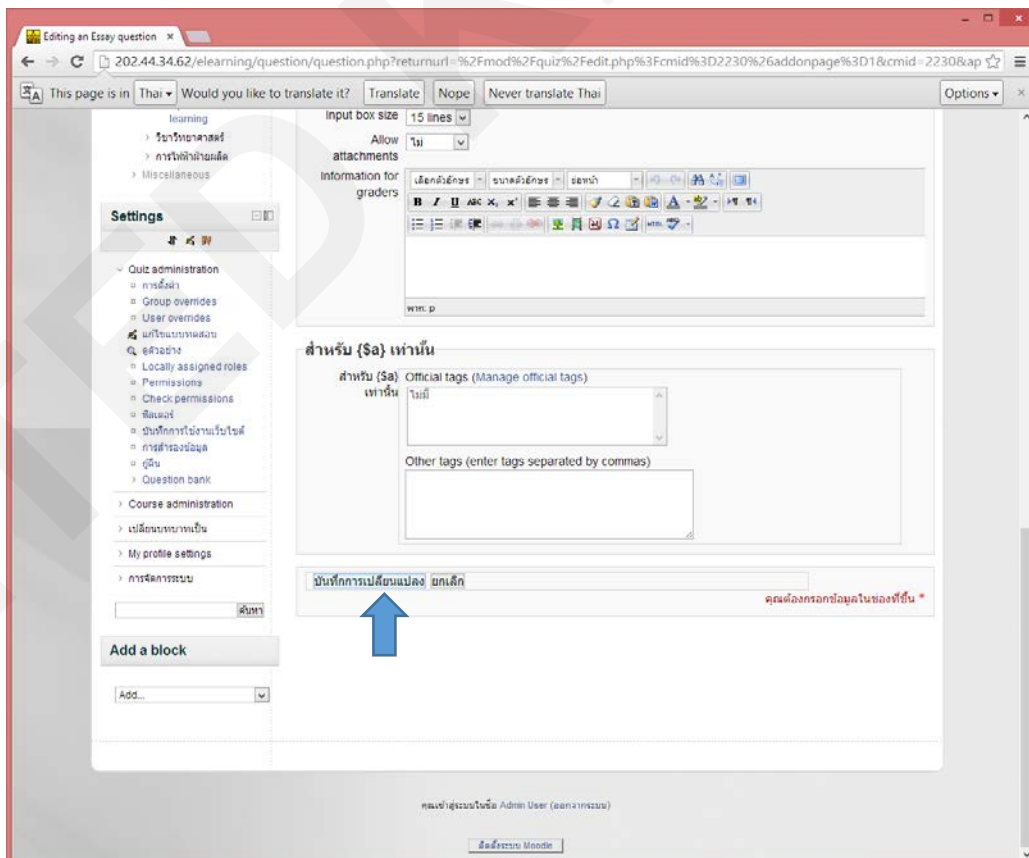
8. เมื่อคลิกเลือกปุ่ม Add a question ระบบแสดงหน้าต่างให้เลือกชุดแบบทดสอบที่ต้องการ ให้เลือก Essay และคลิกปุ่ม ต่อไป



9. ตั้งคำถามที่ต้องการ



10. เลื่อนหน้าต่างลงมาด้านล่างและทำการ บันทึกการเปลี่ยนแปลง



11. ตัวอย่างแบบทดสอบเรียงความ

