

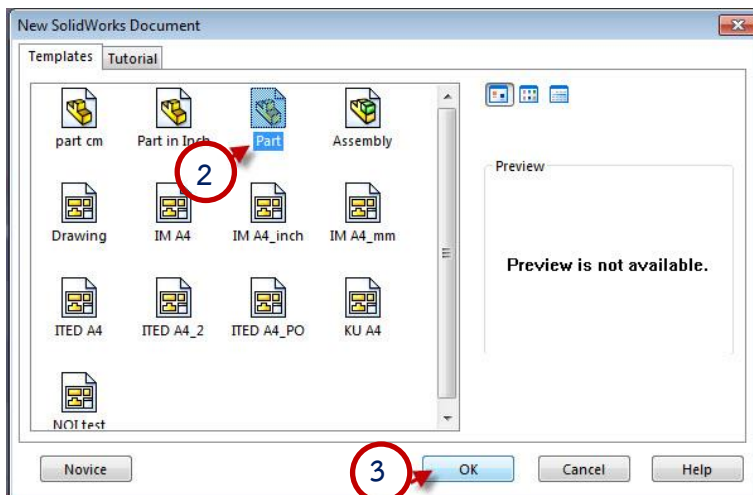
## การขึ้นรูปทรงกระบอกอย่างง่ายด้วยโปรแกรม Solid Work

การขึ้นรูปทรงกระบอกอย่างง่ายด้วยโปรแกรม Solid Work มีขั้นตอนดังนี้

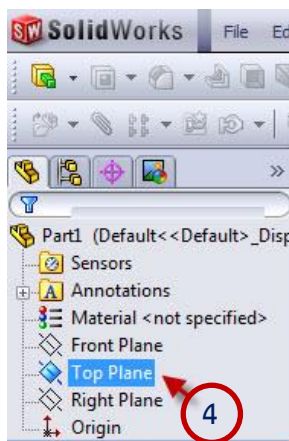
1. คลิกคำสั่ง New เพื่อเปิดหน้าการใช้งาน



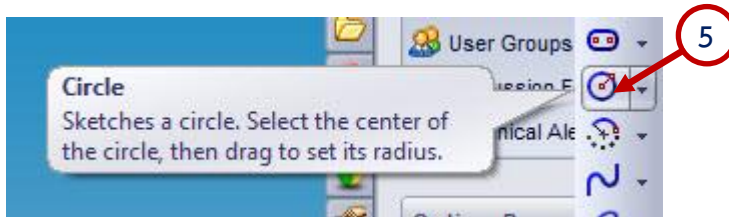
2. คลิกคำสั่ง Part เป็นการเลือกคำสั่งในการสร้างชิ้นงาน



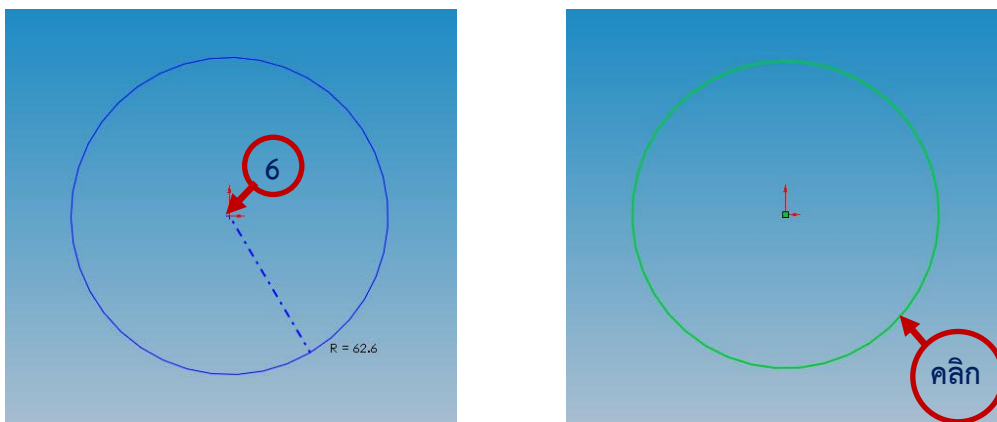
3. คลิก OK เพื่อยืนยัน
4. คลิก เลือกระนาบ Top Plane



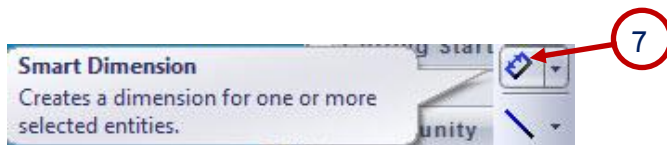
5. คลิกเมาส์เลือกคำสั่ง Circle เพื่อใช้เขียนวงกลม แบบกำหนดจุดศูนย์กลาง



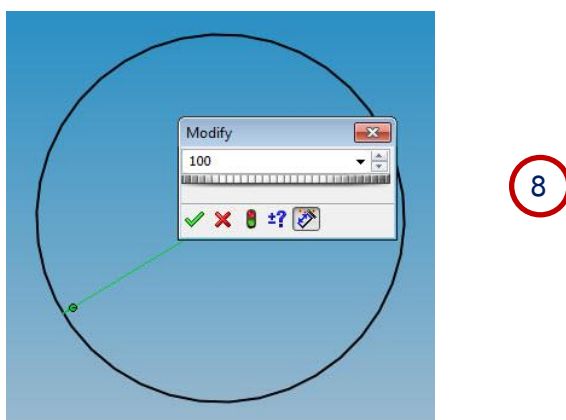
6. คลิกเมาส์ที่จุดกึ่งกลาง แล้วลากเมาส์ออกให้ได้ขนาดพอประมาณ จากนั้นคลิกเมาส์อีกครั้ง



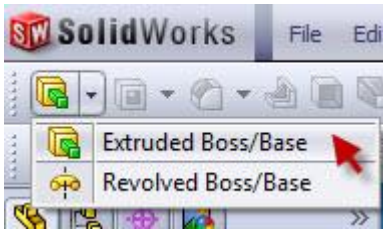
7. คลิกเมาส์ ที่คำสั่ง Smart Dimensionเพื่อกำหนดขนาด



8. ทำการพิมพ์ใส่ขนาด  $\phi 100$  มิลลิเมตรจากนั้นทำการ คลิกเครื่องหมายถูกเพื่อเป็นการยืนยัน

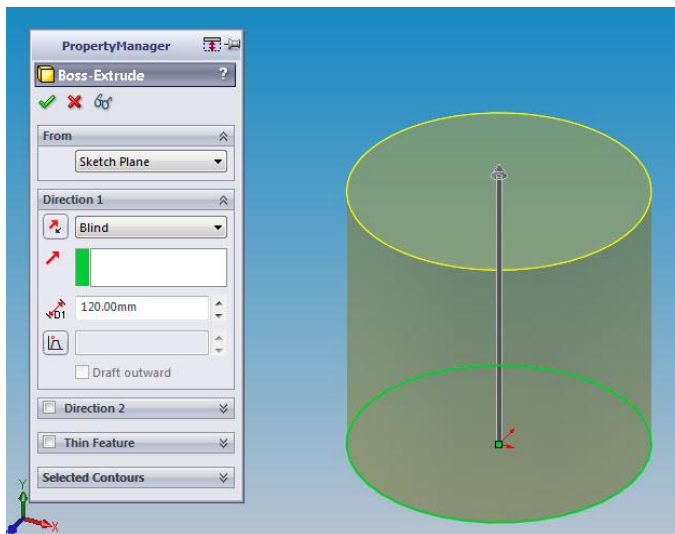


9. คลิกเมาส์ที่คำสั่ง Extruded Boss เป็นการสร้างความหนาขึ้นมา



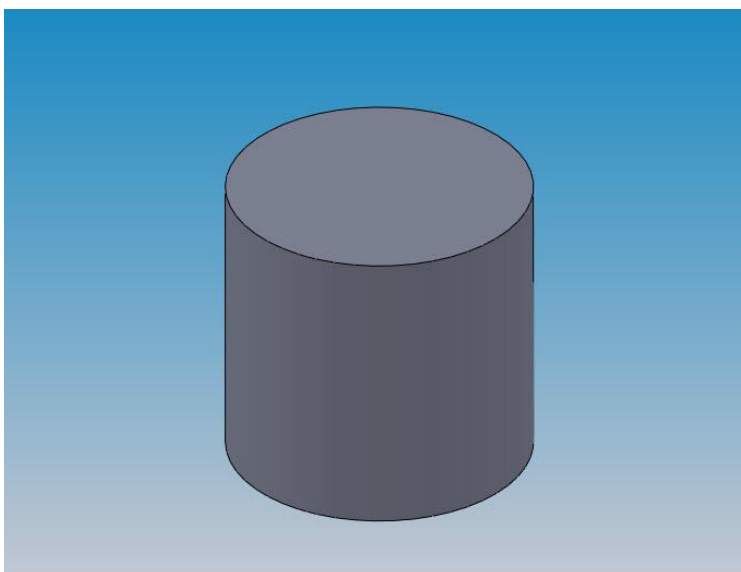
9

10. ใส่ค่าความหนาเท่ากับ 120 มิลลิเมตรแล้วคลิกเครื่องหมายถูก เพื่อเป็นการยืนยัน



10

11. ได้ชิ้นงานทรงกระบอก Diameter 100 มม. หนา 120 มม.



11