

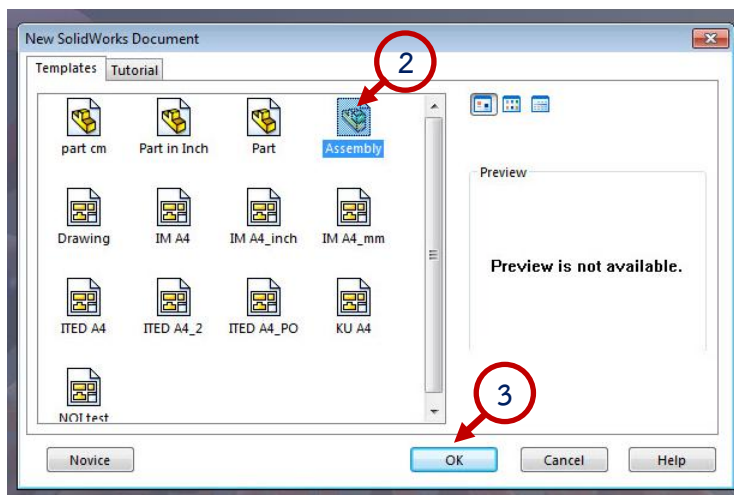
การขึ้นรูปเฟืองอย่างง่ายด้วยโปรแกรม Solid Work

การขึ้นรูปเฟืองอย่างง่าย ด้วยโปรแกรม Solid Work มีขั้นตอนดังนี้

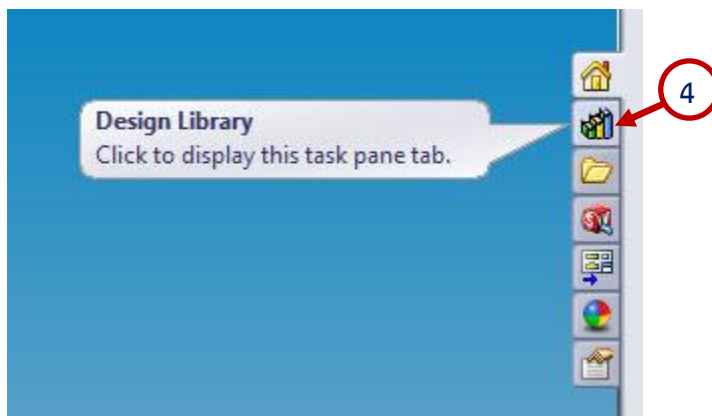
1. คลิกคำสั่ง New เพื่อเปิดหน้าการใช้งาน



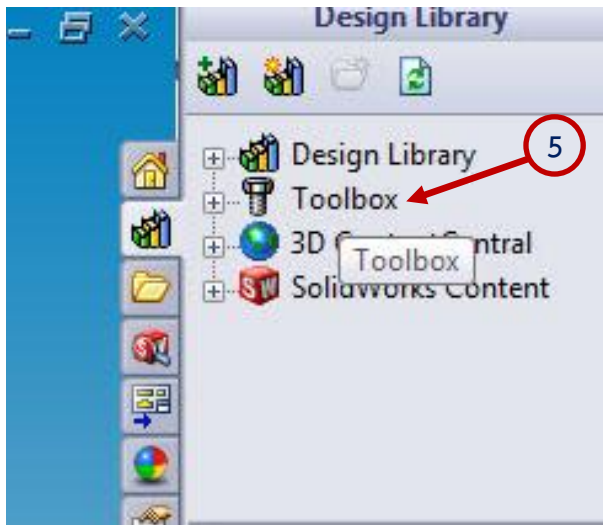
2. คลิกคำสั่ง Assembly เป็นการเลือกคำสั่งในการสร้างชิ้นงานประกอบ



3. คลิก OK เพื่อยืนยัน
4. คลิก คำสั่ง Design Library



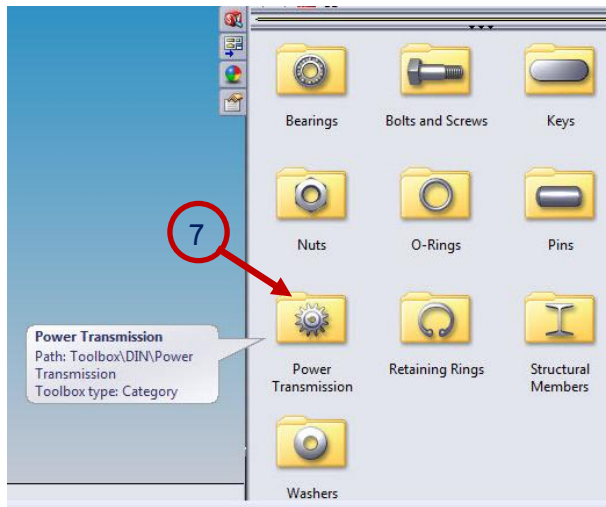
5. คลิกเมาส์ เลือกคำสั่ง Toolbox



6. ดับเบิลคลิกเลือกคำสั่ง มาตรฐาน DIN



7. ดับเบิลคลิก เม้าส์ ที่คำสั่ง Power Transmission เพื่อเลือก ระบบส่งกำลัง



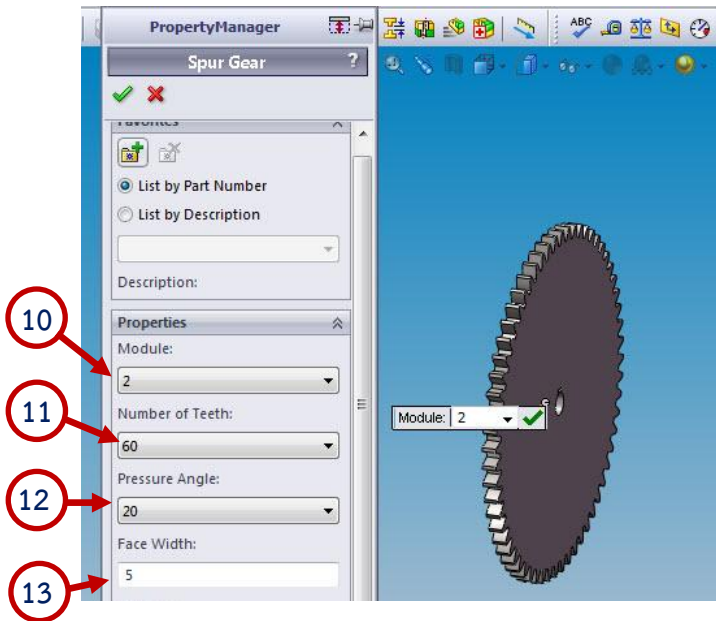
8. ดับเบิลคลิก เลือกคำสั่ง Gears เพื่อจะสร้างรูปเฟือง



9. คลิกเม้าส์ซ้ายค้าง ที่คำสั่ง Spur Gear (แบบ เฟืองตรง) ลากเฟืองมาวางตำแหน่งกลาง

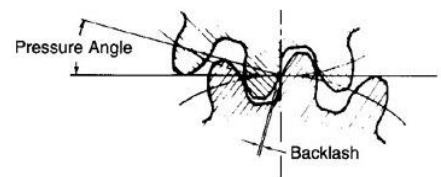


10. พิมพ์ใส่ค่า Module ของเฟืองเท่ากับ 2



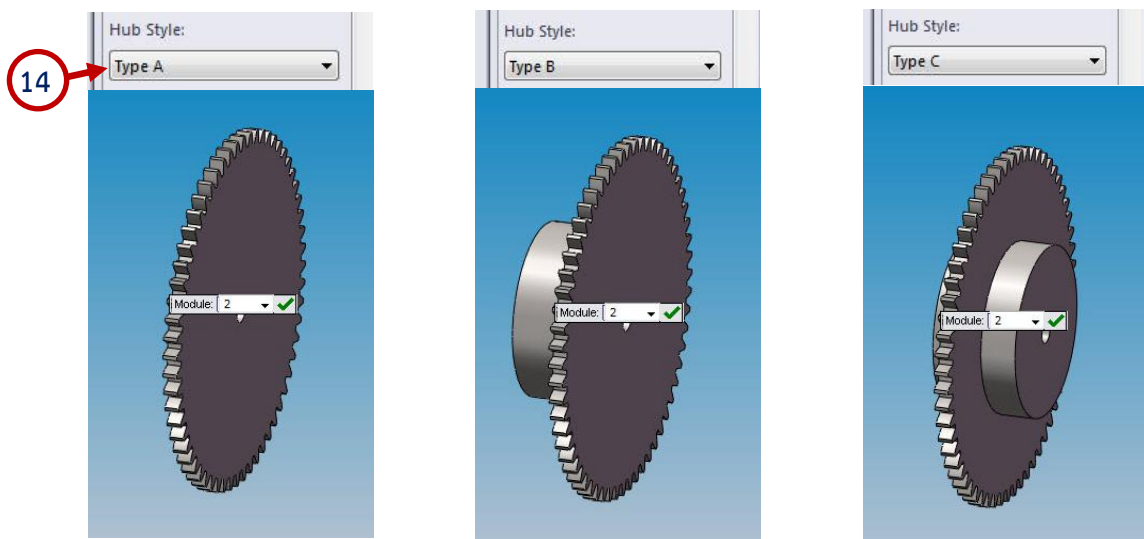
11. พิมพ์ใส่ค่า Number of Teeth จำนวนฟันเฟือง เท่ากับ 60 ฟัน

12. พิมพ์ใส่ในช่อง Pressure Angle ทัวไปเท่ากับ 20



13. พิมพ์ใส่ค่า Face Width ความกว้างของหน้าฟันเฟือง เท่ากับ 5 มม.

14. เลือกรูปแบบ Hob (บ้ายืดเพลลา) มี 3 แบบ ให้เลือกแบบ A (ไม่มีบ่า)

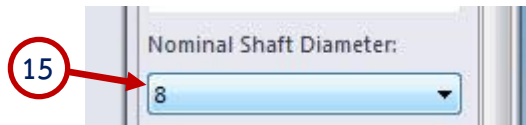


ไม่มีบ่า

มีบ่าด้านเดียว

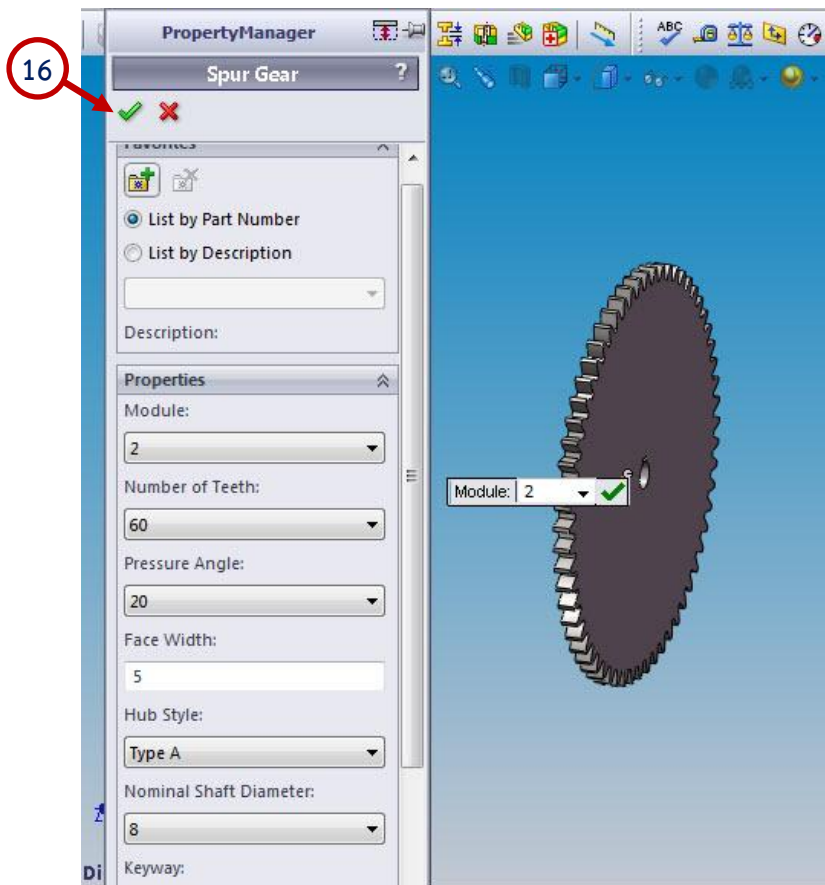
มีบ่าทั้งสองด้าน

15. พิมพ์ที่คำสั่ง Nominal Shaft Diameter (เลือกขนาดรูเฟือง) เท่ากับ 8 มม.

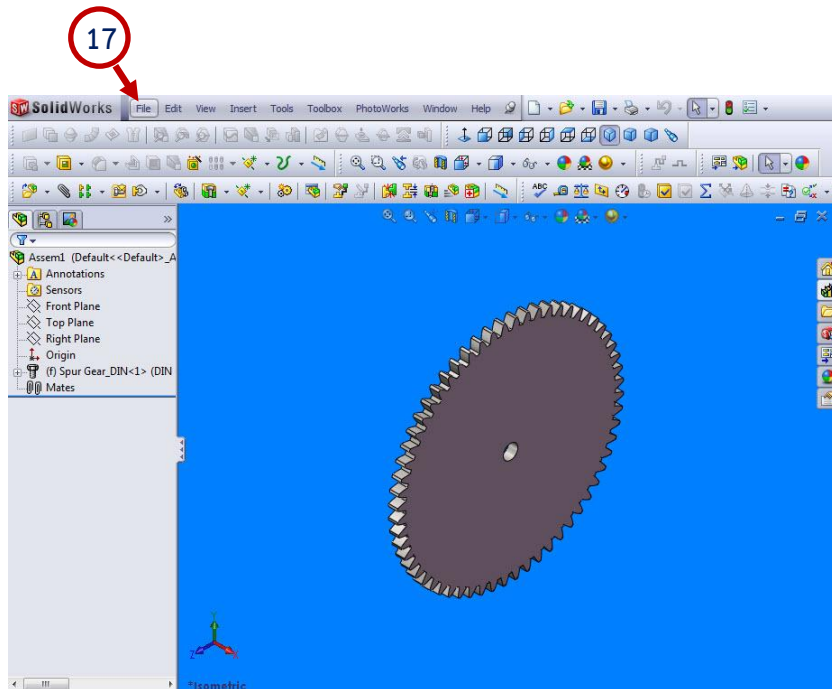


13

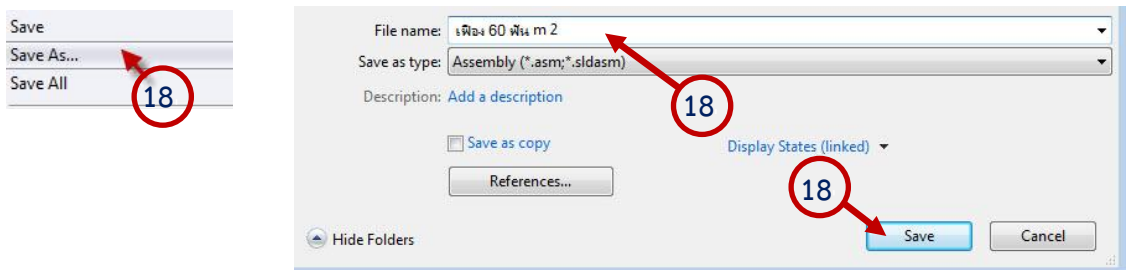
16. คลิกเมาส์ ที่เครื่องหมายถูกเพื่อยืนยัน



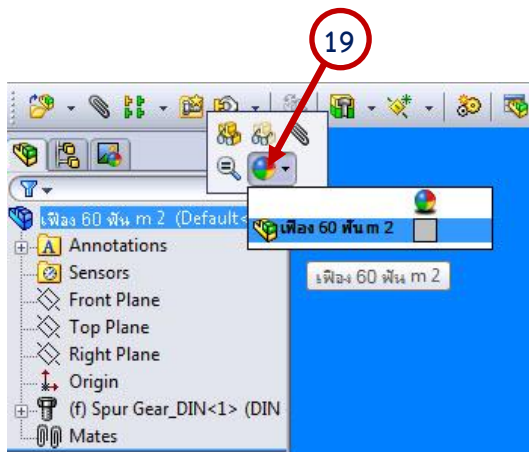
17. คลิกเมาส์ที่ File



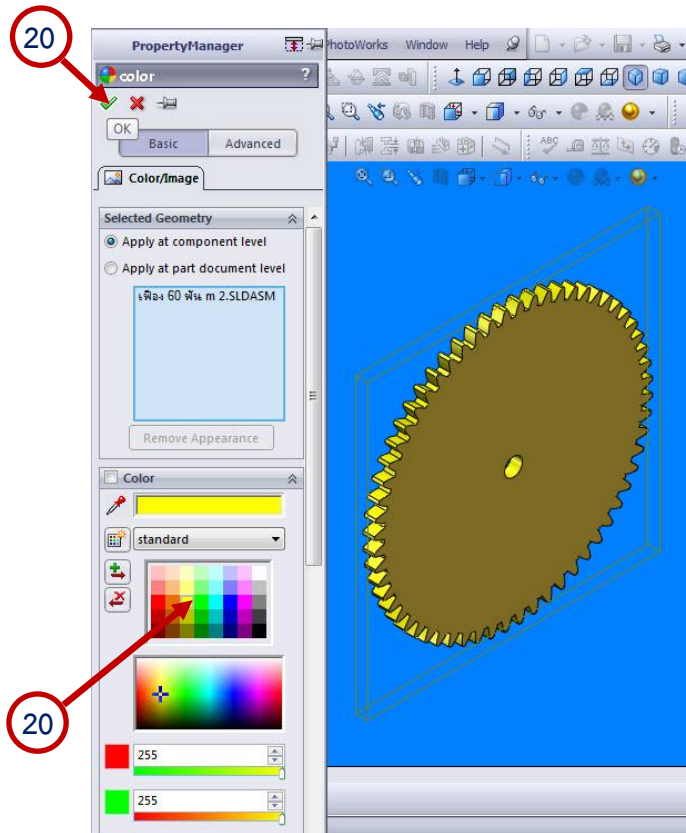
18. คลิกเมาส์ที่ Save As จากนั้นพิมพ์ชื่อ “เฟือง 60 ฟัน m2” จากนั้นคลิก Save



19. คลิกเมาส์ขวาที่ ชื่อ เฟือง 60 ฟัน m 2 แล้วเลื่อน เมาส์ ไปที่ Appearances เพื่อใส่สีที่เฟือง



20. คลิกเมาส์ที่ สีเหลือง ในตารางสี จากนั้นคลิกเครื่องหมายถูก OK แล้วคลิก Save



21. ได้รูปเฟือง 60 ฟัน โมดูล 2

