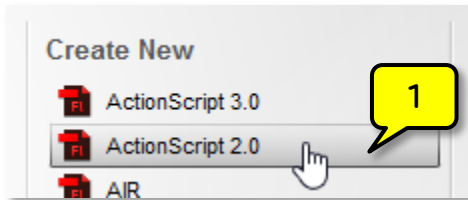


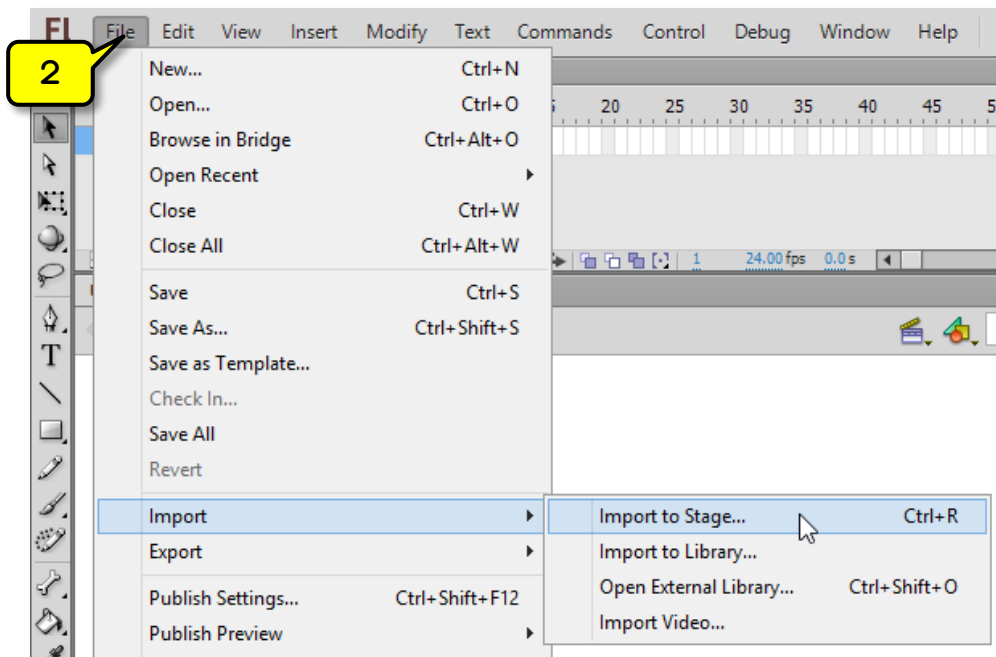
การใส่วิดีโอในโปรแกรม Flash CS6

การใส่วิดีโอในโปรแกรม Flash CS6 มีขั้นตอนดังนี้

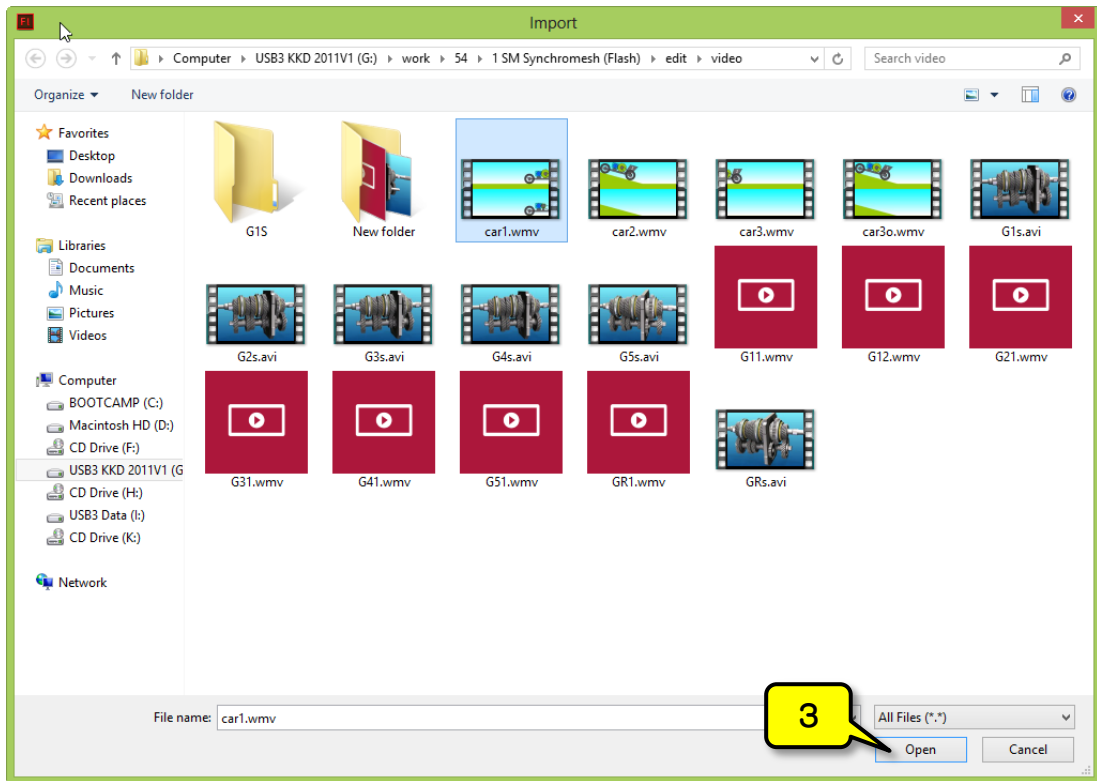
1. เปิดโปรแกรมขึ้นมาแล้วเลือก “Create New → ActionScript 2.0”



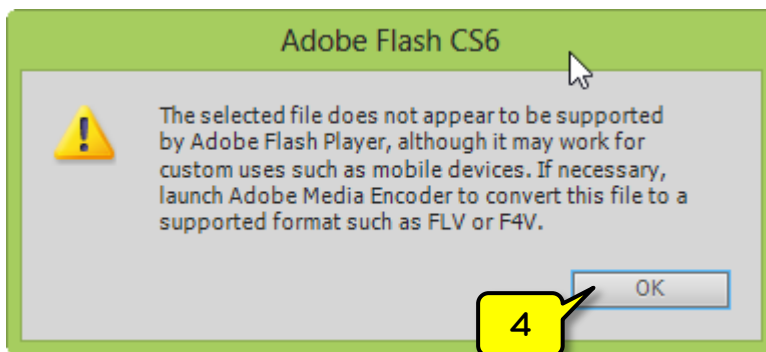
2. คลิกที่เมนู File → Import → Import to Stage...



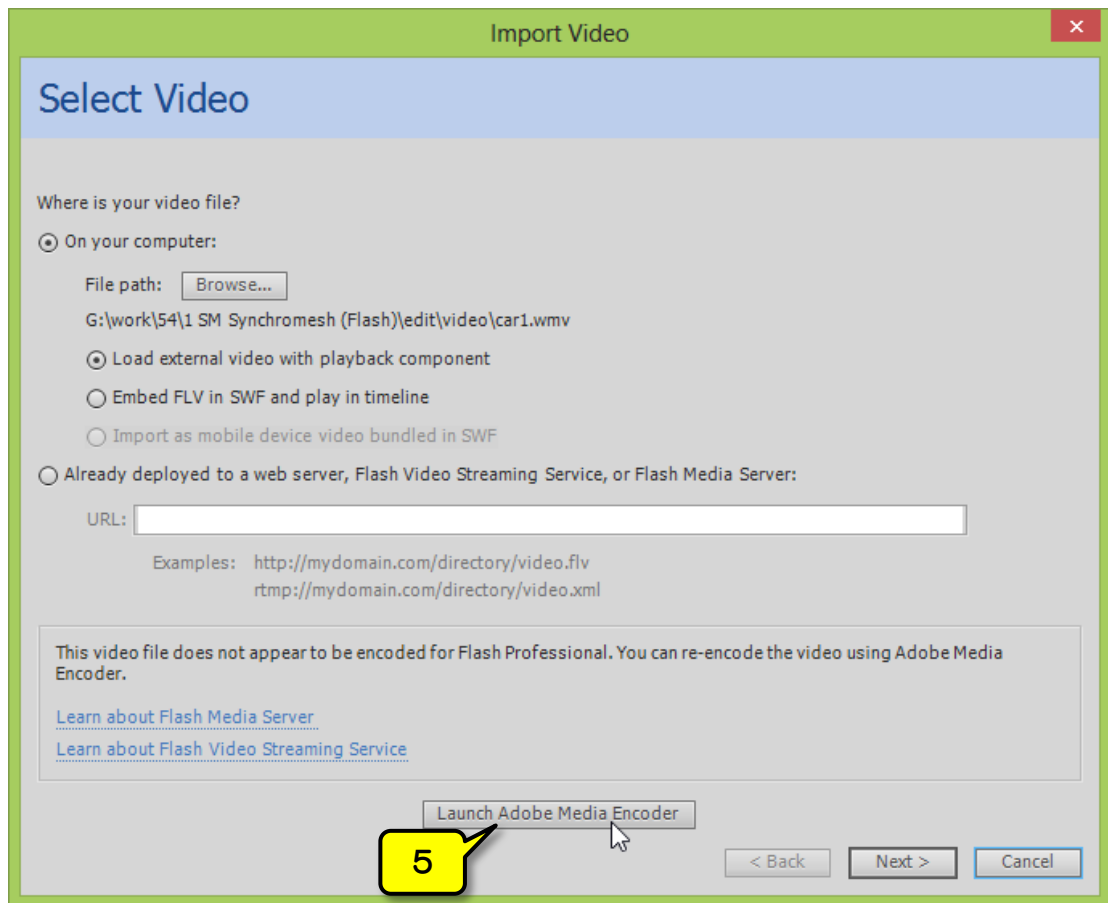
3. คลิกเลือกไฟล์วิดีโอที่ต้องการ จากนั้นคลิกปุ่ม “Open”



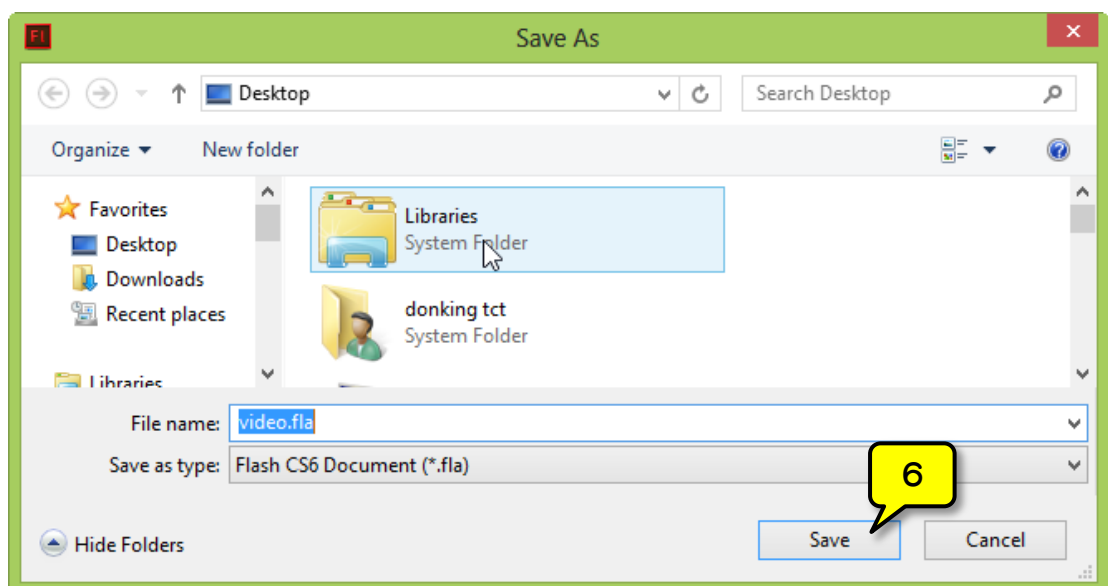
4. จะปรากฏข้อความขึ้นมาบอกว่าโปรแกรมไม่รองรับไฟล์วิดีโอที่เลือก เพราะโปรแกรมรองรับเฉพาะไฟล์ “FLV” หรือ “F4V” เท่านั้น ให้คลิกที่ปุ่ม “OK” เพื่อทำขั้นตอนต่อไป



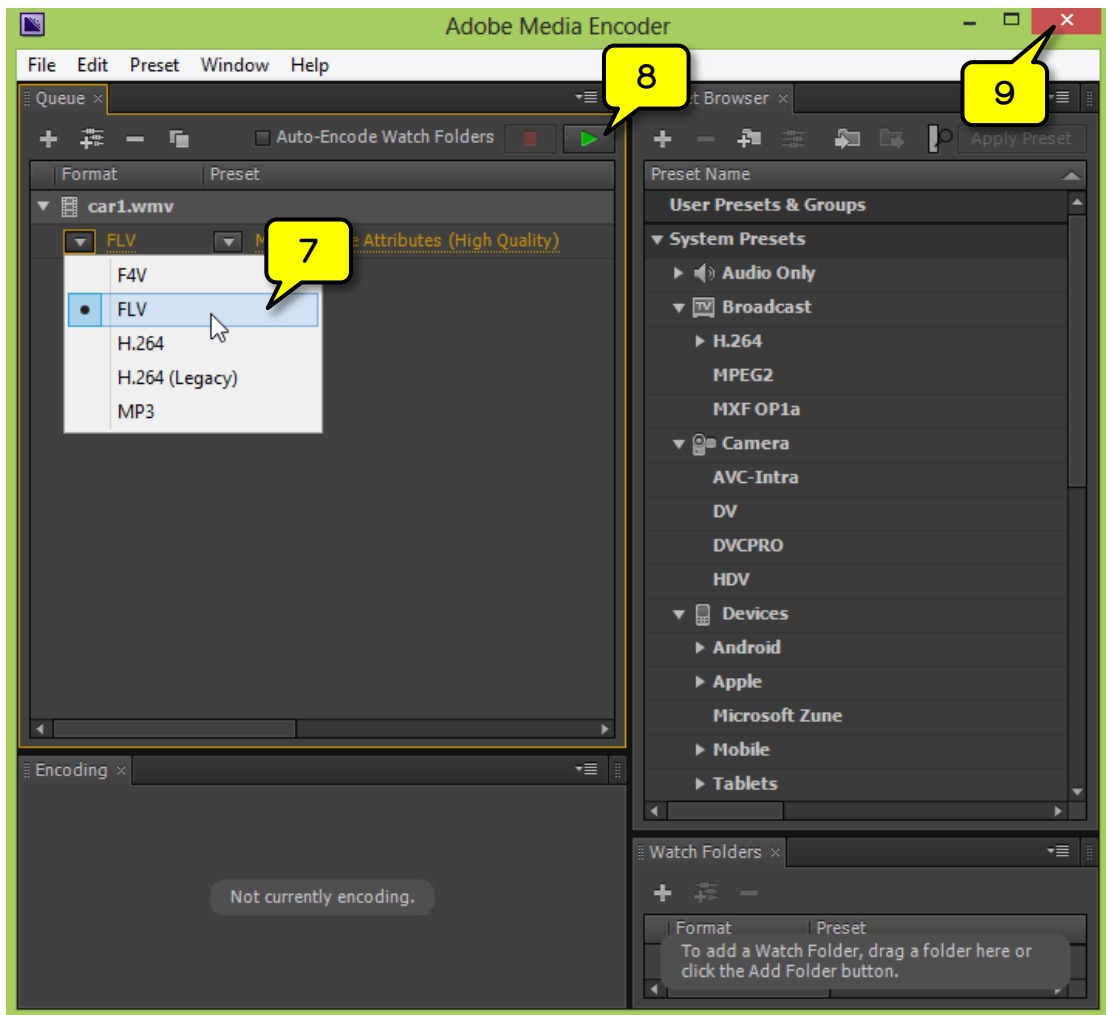
5. จะปรากฏหน้าต่าง “Import Video” คลิกที่ปุ่ม “Launch Adobe Media Encoder” เพื่อเปิดโปรแกรมแปลงไฟล์วิดีโอขึ้นมา



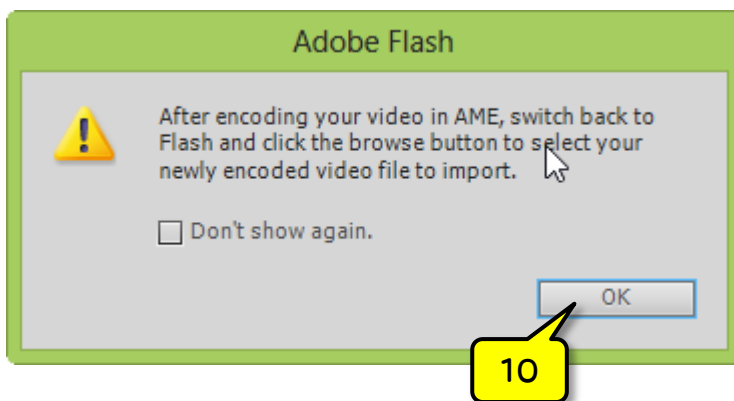
6. โปรแกรมจะให้ทำการบันทึกไฟล์งานที่ทำอยู่ โดยตั้งชื่อไฟล์แล้วกดปุ่ม “Save”



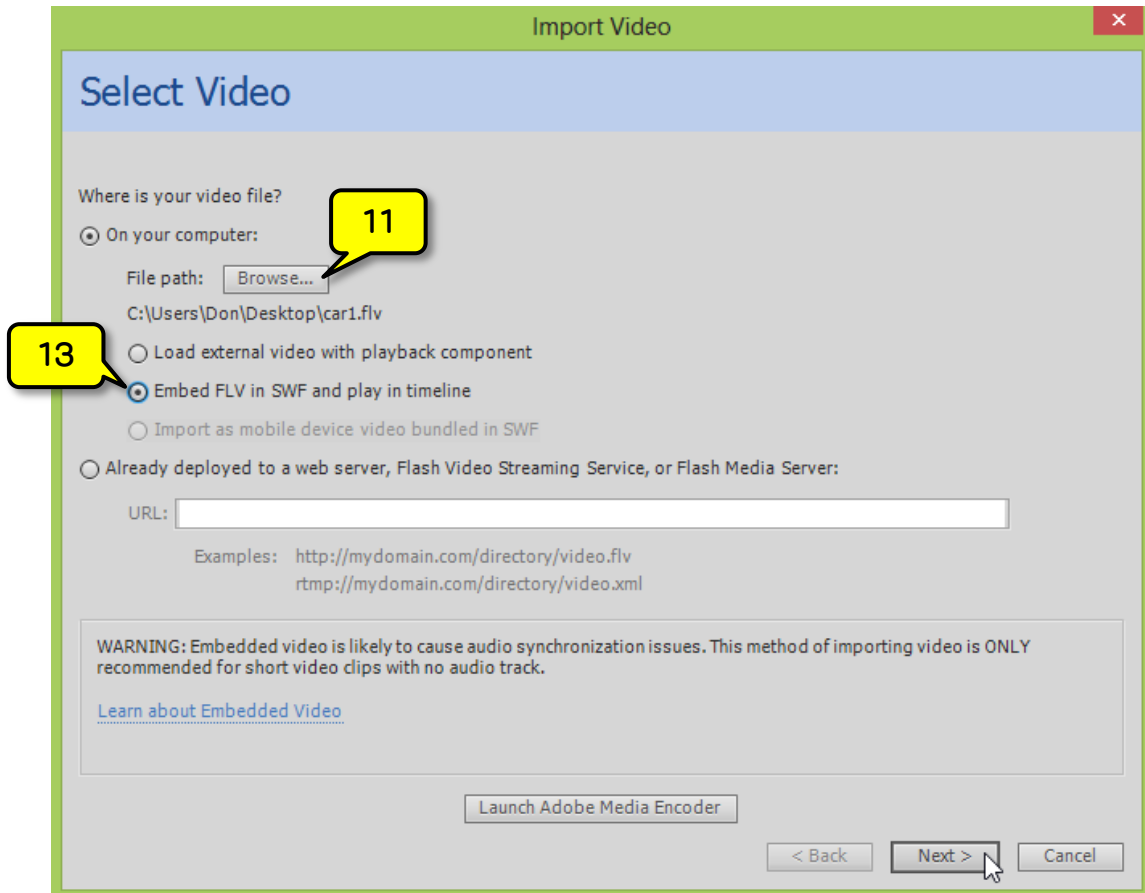
7. เลือกชนิดไฟล์ที่ต้องการแปลงเป็น “FLV”



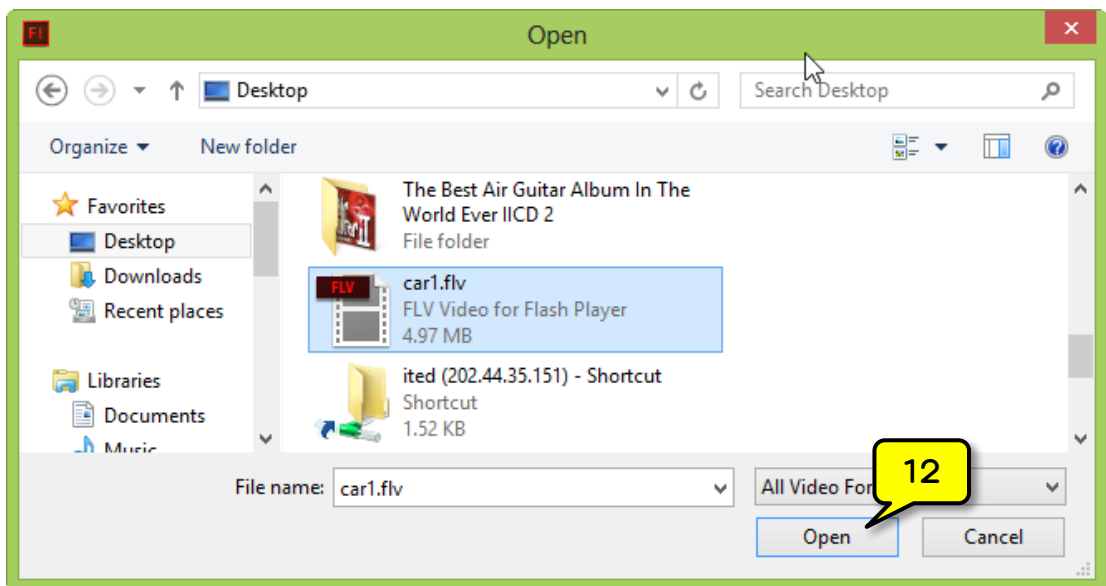
- 8. คลิกที่ปุ่ม “Start Queue” เพื่อทำการแปลงไฟล์
- 9. คลิกที่ปุ่ม “Close” เพื่อปิดโปรแกรม “Adobe Media Encoder”
- 10. คลิกที่ปุ่ม “OK”



11. คลิกที่ปุ่ม “Browse...” เพื่อเลือกไฟล์วิดีโอที่ทำการแปลงเป็นไฟล์ “FLV” แล้ว

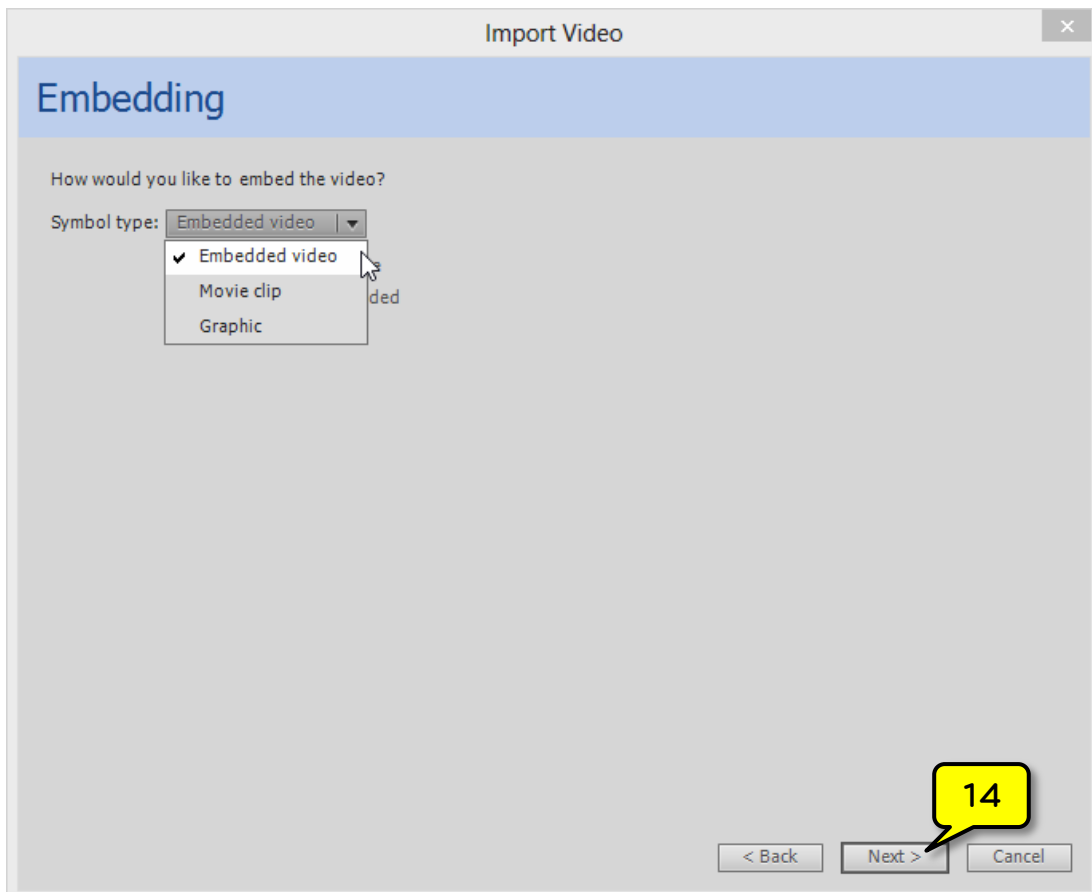


12. เลือกไฟล์ที่ทำการแปลงซึ่งจะอยู่ที่เดียวกับไฟล์งานที่ทำการบันทึกในครั้งแรก ในกรณีนี้อยู่ที่ “Desktop” จากนั้นกดปุ่ม “Open”

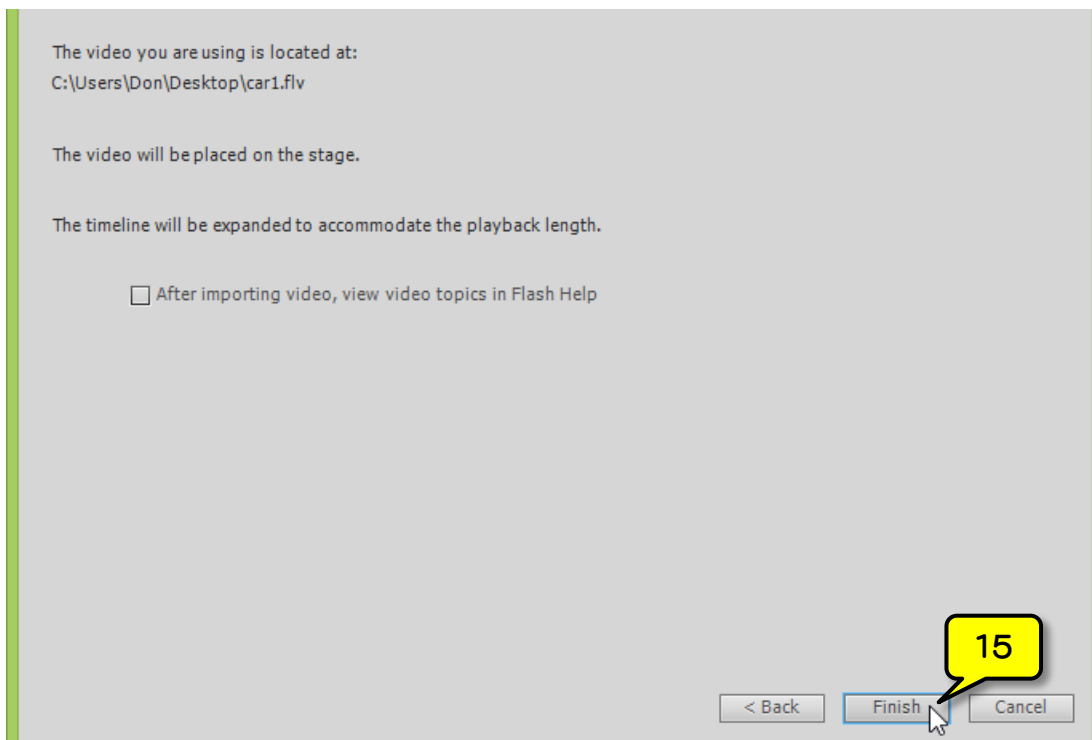


13. คลิกเลือกนำไฟล์เข้าไปไว้ที่ “timeline” จากนั้นกดปุ่ม “Next” เพื่อทำขั้นตอนถัดไป

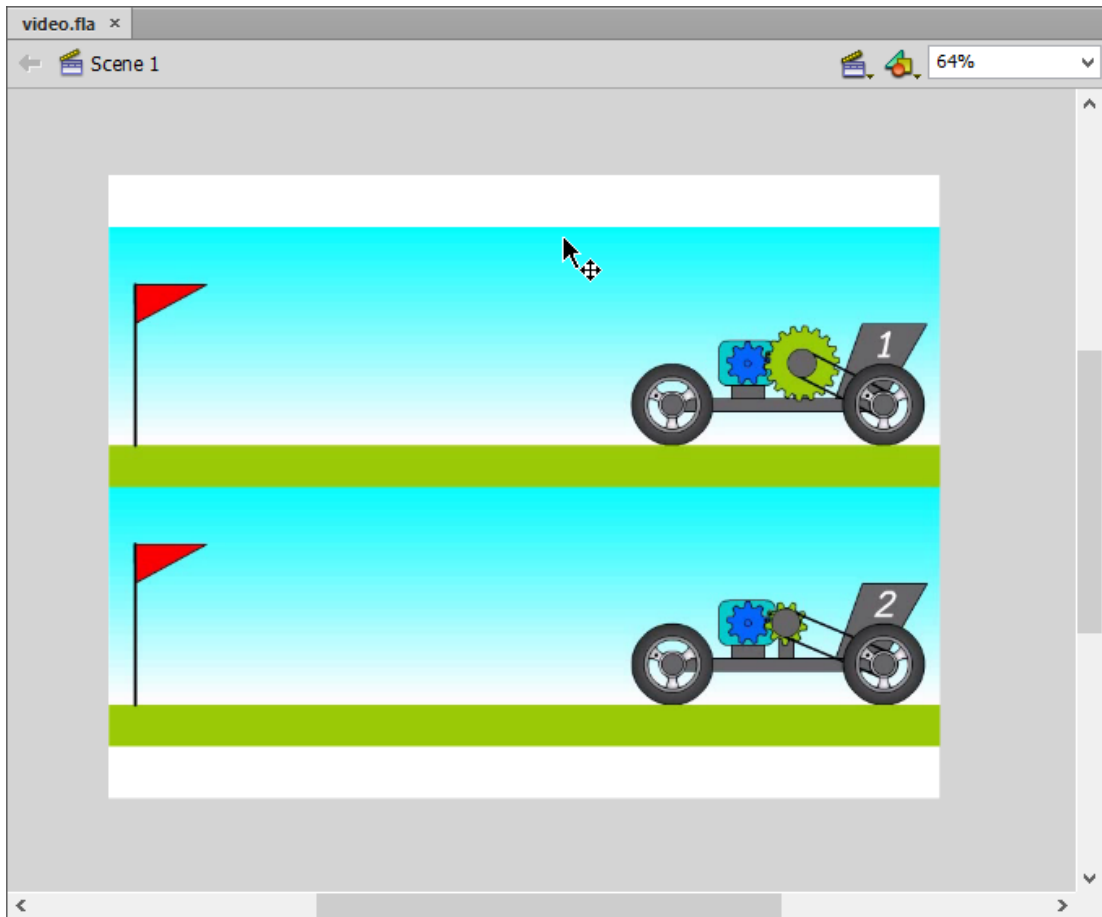
14. เลือกชนิดของซิมโบลตามต้องการ จากนั้นคลิกปุ่ม “Next” เพื่อทำขั้นตอนถัดไป



15. คลิกปุ่ม “Finish” เพื่อจบขั้นตอนการนำไฟล์วิดีโอเข้ามาใช้งาน



16. วิดีโอจะถูกนำเข้ามาวางบนพื้นที่ทำงาน (Stage)



17. กดปุ่ม “Ctrl+Enter” เพื่อทดสอบการทำงานของโปรแกรม