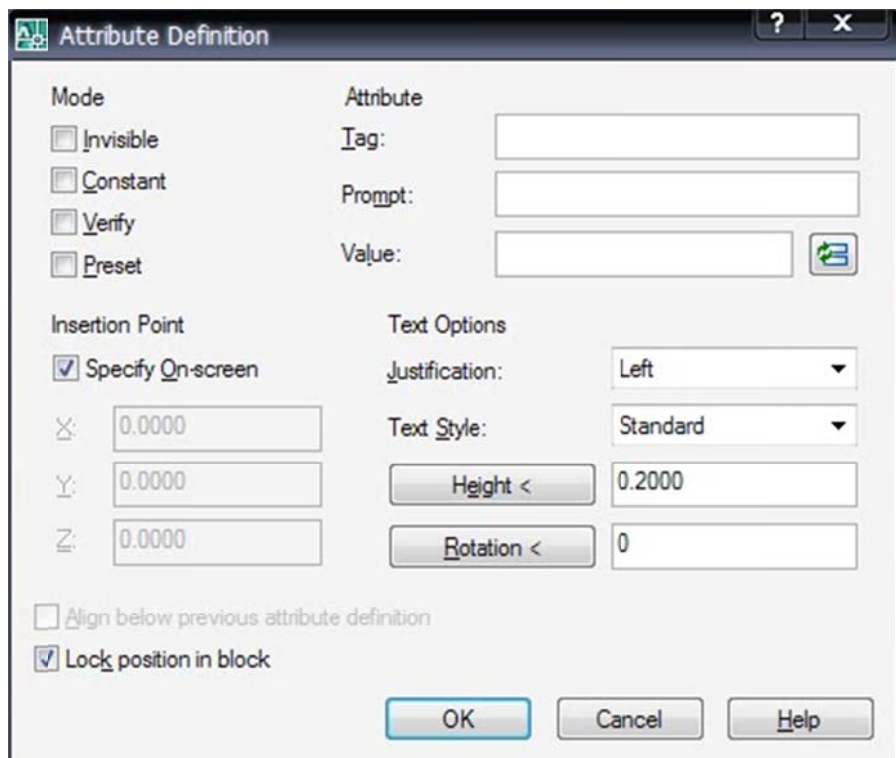


การใช้สร้าง Attribute Block ด้วยโปรแกรม AutoCad

คำสั่ง Attribute เป็นคำสั่งที่ใช้วิธีการสร้างบล็อกซึ่งเป็นการรวมกลุ่มวัตถุ เพื่อความสะดวกในการทำซ้ำ นอกจากนั้นแล้วเรายังสามารถเก็บข้อมูลตัวอักษรลงในบล็อกได้อีกด้วย เรียกว่า “แอททริบิวต์ (Attributes)” และสามารถนำข้อมูลไปใช้ เช่น ส่งออกไปยังโปรแกรมสเปรดชีต หรือทำตารางใน AutoCAD ก็ได้ เช่น ในการทำรายการจำนวนชิ้นส่วนต่างๆ การใช้งานแอททริบิวต์ที่ใช้กันคือ มีข้อมูลจำนวนมากไม่ว่าจะเป็น ชื่องาน ชื่อแบบ หมายเลขแบบ ผู้ออกแบบ ผู้เขียนแบบ ผู้ตรวจสอบ และวันที่แก้ไขแบบ ซึ่งเป็นสิ่งที่ทุกแบบต้องมี

พิมพ์คำสั่งที่ Command line : **DDATTDEF** (คำสั่งเต็มย่อมาจาก Dialog attribute define คือ เปิดไดอะล็อกบล็อกเพื่อกำหนดแผ่นป้าย

1. จะปรากฏไดอะล็อกบล็อกขึ้นมา ไม่ต้องสนใจค่าต่างๆ ให้ใช้ค่า Tag , Prompt , และ Default ก็เพียงพอ ไม่ต้องไปตั้งค่าใน Mode หากไม่ต้องการใช้งาน



Tag – คือ แผ่นป้ายที่จะติด เพื่อให้รู้ว่าข้อความที่จะติดคืออะไร พิมพ์ XXX ไปก่อน

Prompt - คือข้อมูลที่บอกเกี่ยวกับแผ่นป้าย เช่น Project name, Number, Work หรืออื่นๆที่สามารถระบุแผ่นป้ายได้

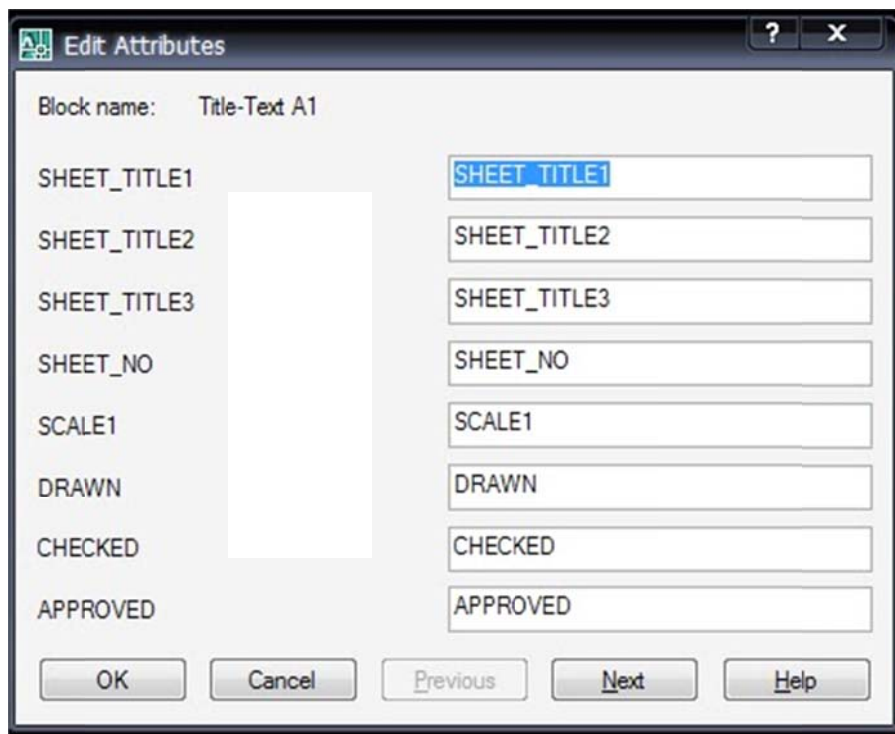
Default - คือการกำหนดค่าคงที่ให้กับแผ่นป้าย ในกรณีที่เราใช้ค่าข้อความที่เหมือนกันมากในหลายชุด เราก็ใส่ค่าลงไปที่นี่ เช่นประเภทงานที่เขียนเราอาจจะใส่เป็นโค้ดได้ : AR,ST,SN หรือ อาจจะใส่เป็นจำนวนรวมทั้งงานก็ได้ เป็นตัวเลขไปเลย เช่น 69 , 96 เพียงเท่านี้จากนั้นก็คลิก OK

3. โปรแกรมได้รับค่าแล้วก็จะให้เรากำหนดตำแหน่งของแผ่นป้ายว่าจะวางที่ตรงไหน คลิกผ่านไปเลย ตรงไหนก่อนก็ได้ แล้วค่อยมา Move เคลื่อนมันทีหลัง

4. แล้วก็ทำให้เป็น Block จะเป็นภายนอก Wblock หรือภายใน Block ธรรมดาก็ได้ ให้ชื่อว่า X ก่อน


5. ใช้คำสั่ง Insert ดึงบล็อกชื่อ X เข้ามาใช้งานครับ จะมีไดอะล็อกบล็อกให้ใส่ค่าของแผ่นป้ายเท่านี้ก็เรียบร้อย ถ้าไม่มีไดอะล็อกบล็อกขึ้นมาให้แก้ไข ให้ตั้งค่า Setvar ดังนี้ พิมพ์ ATTDIA ที่ Command line : พิมพ์ค่าเป็น 1 เพื่อเปิดใช้งานแล้วลอง Insert ดูอีกครั้ง

คำสั่งแก้ไขแผ่นป้ายคือ : DDATTE (ย่อมาจาก Dialog block attribute edit)



6. การใช้คำสั่งเปิดไฟล์ Open จะใช้ Filedia เป็นค่าตัวแปรระบบควบคุมกล่องโต้ตอบ หากเป็นค่า 0 ก็จะไม่ขึ้นกล่องมาให้เลือกครับ

ในส่วนของคุณสมบัติของตัวอักษรก็ใช้ Property object แก้ไขได้เหมือนข้อความทั่วไป

7. ช่องทางการปรับแก้ไขข้อมูลในแผ่นป้าย Tag Attribute ตามด้านล่างนี้
คลิกที่สัญลักษณ์  จะปรากฏไดอะล็อกขึ้นมาให้แก้ไขในนี้ได้เลย

