

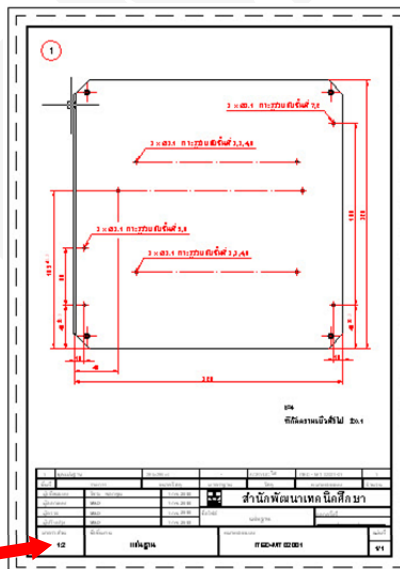
ข้อกำหนดการส่งมอบไฟล์แบบเทคนิคในการส่งผลิตให้กับแผนกผลิตสื่อ

- วัตถุประสงค์** เพื่อแก้ปัญหาคอมพิวเตอร์ผิดพลาดในงานผลิต
- ปัญหา** แผนกผลิตสื่อ ไม่สามารถนำไฟล์งานไปใช้ปฏิบัติงานได้ เพราะขนาดชิ้นส่วนในแบบเทคนิคกับขนาดในการผลิตจริงไม่ตรงกัน เนื่องจากในแบบเทคนิคมีการกำหนดมาตราส่วน เพื่อให้รูปภาพสามารถอยู่ในกระดาษ A4 ได้
- สาเหตุ** ขาดการตรวจสอบมาตราส่วนก่อนส่งมอบงาน
- วิธีการแก้ไข** ทำการตั้งค่ามาตราส่วนเป็น สเกล 1: 1

ขั้นตอนมีดังต่อไปนี้

1. ตรวจสอบไฟล์งานในแบบเทคนิค ว่าใช้มาตราส่วน 1:1 หรือไม่
2. เรียกใช้คำสั่ง Scale
3. ลากเมาส์ครอบไฟล์ชิ้นงาน
4. ใส่ค่ามาตราส่วนในช่อง Specify reference length = 2
5. ไฟล์ชิ้นงานได้ขนาดมาตราส่วน 1:1 ตามที่ต้องการ

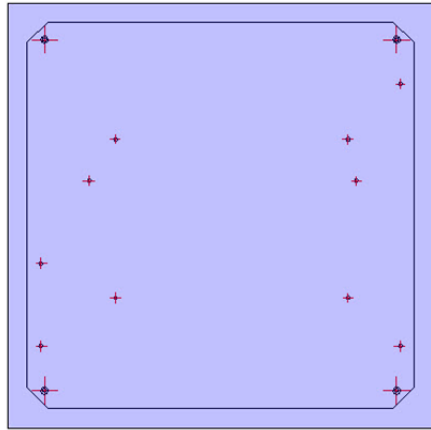
1



2

Command: `_scale`

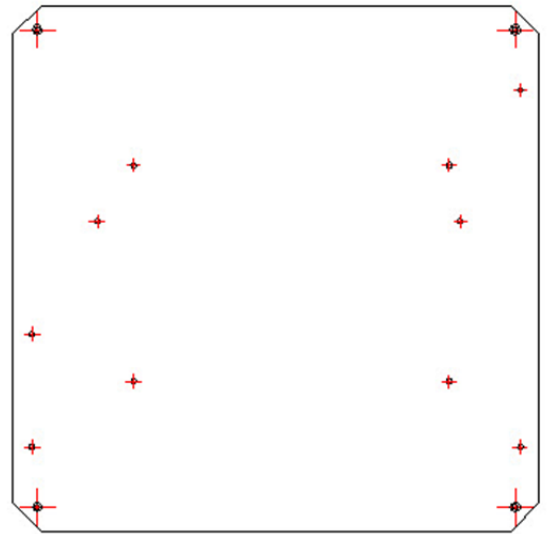
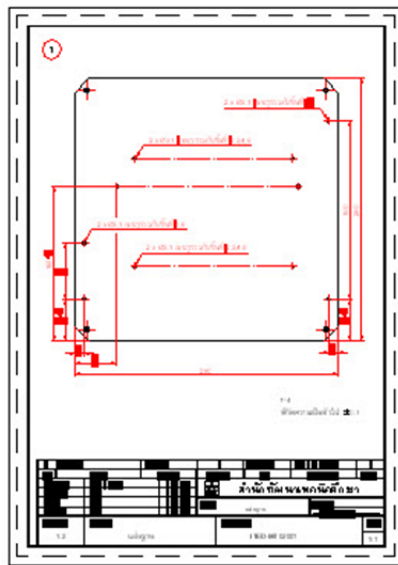
3



4

Specify scale factor or [Copy/Reference]
Specify reference length <1.0000>: 2

5



ประโยชน์ที่ได้รับ

ป้องกันปัญหาความผิดพลาดในงานผลิต